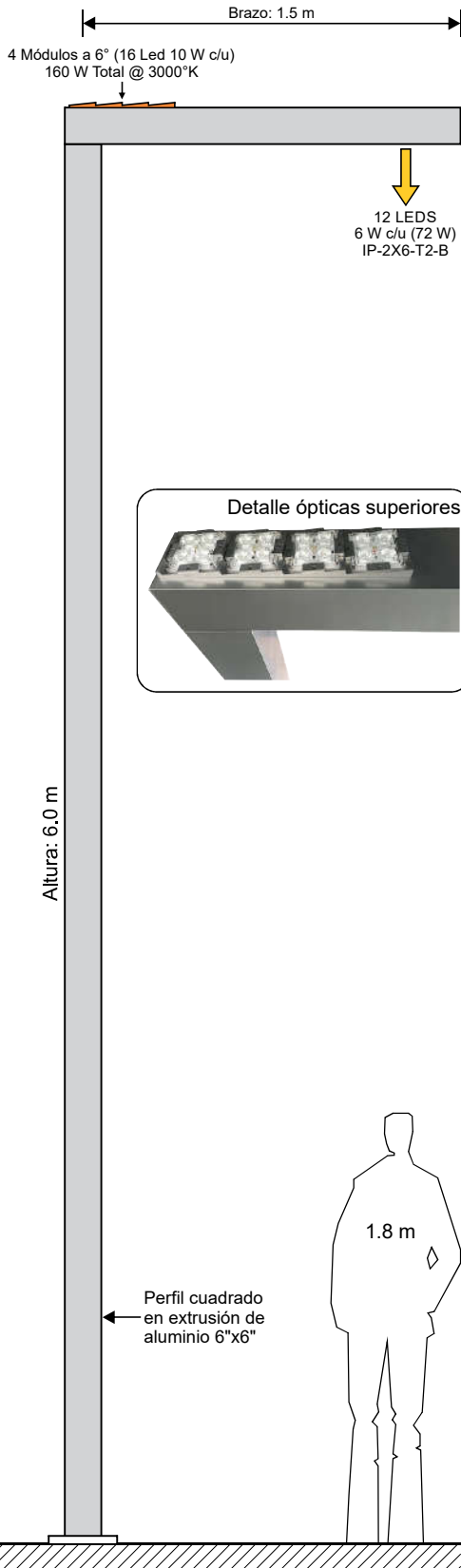


**TL66 (12LED 12x6W)+(16LED 16x10W) AI FPI (1BR)(Base Estandar)**  
 ESCALA 1:30

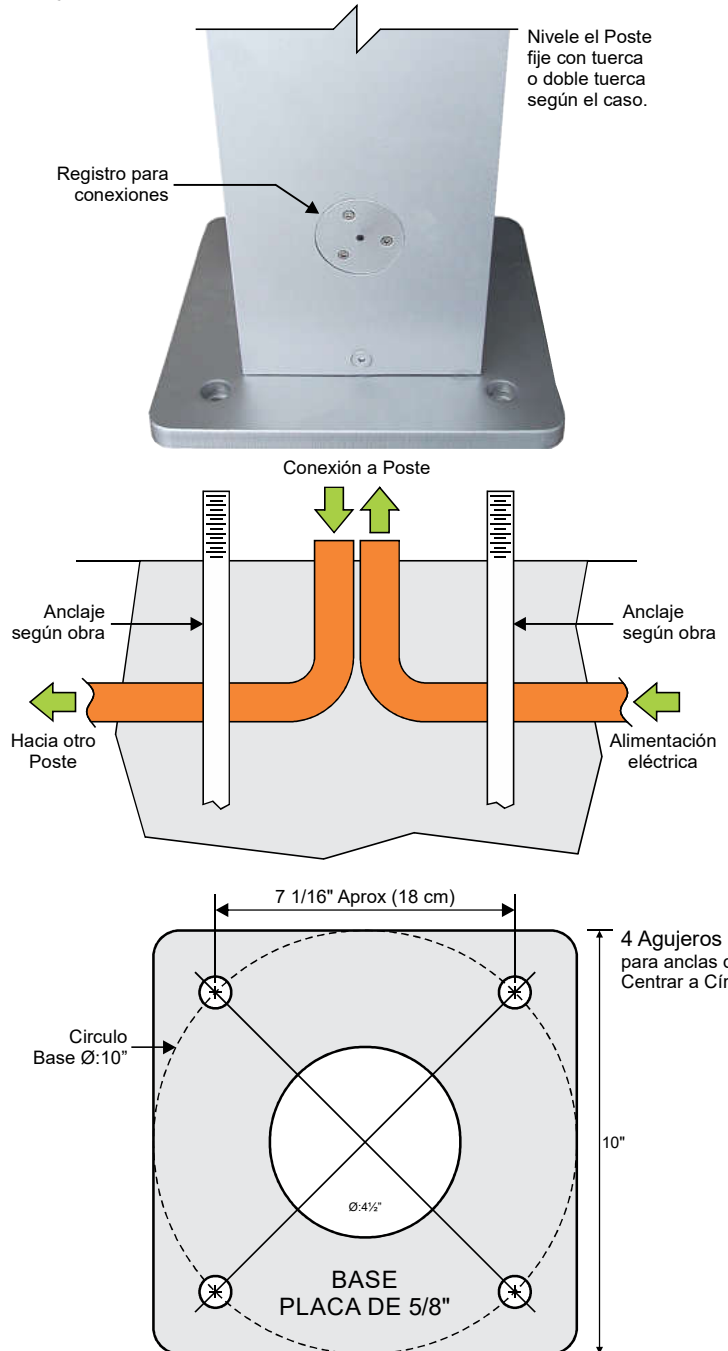
Modelo: PM 12 L 06 (BS-STD)

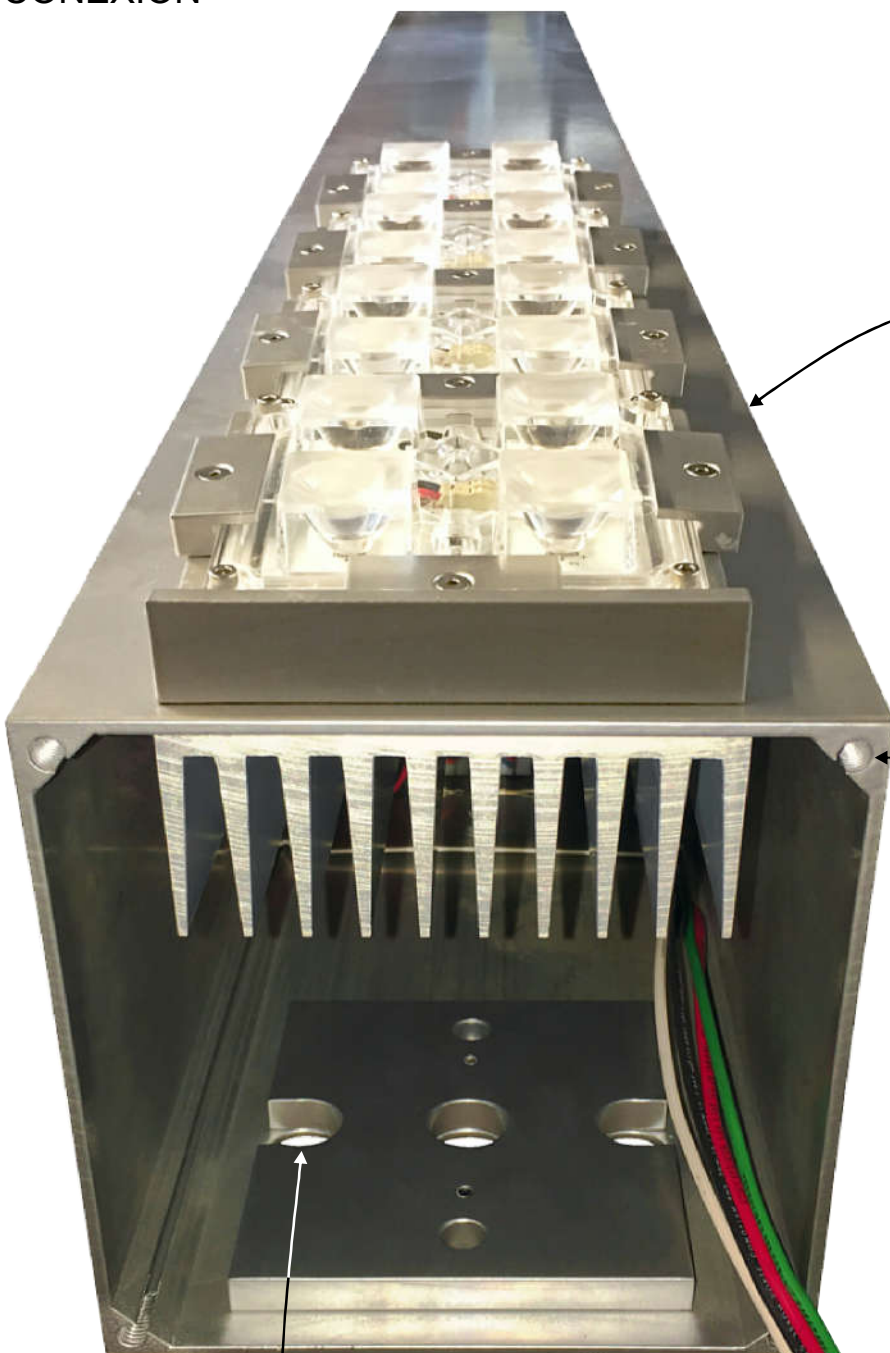


Producto: Poste arquitectónico estilo TL66, 1 solo brazo.  
 Uso: Exteriores / Interiores.  
 Protección: IP65  
 Instalación: Anclar a piso, con su respectiva base.  
 Material Cuerpo Principal: Perfil cuadrado de Extrusión de Aluminio.  
 Material Base: Estructura a base de acero y aluminio.  
 Altura: 6.0 m  
 Tornillería: Acero Inox.  
 Acabado: Pintura electrostática (Polyester).  
 Colores: Negro, blanco y plata; en liso y texturizado.  
 Luz Superior: 4 Módulos a 6° (16 Led 10W c/u) 160 W @ 3000°K  
 Luz Inferior: 12 Led de 6W c/u; 72 W @ 3000°K  
 Potencia/Consumo Total: 160 W + 72 W = 232 W  
 Fuentes de Poder: Internas (Driver).  
 Temp. Color: 2700°K, 3000°K, 3500°K, 4000°K, 5000°K.

Características Eléctricas Nominales: Voltaje: 120 - 277 V~ Frecuencia: 60 Hz

**Anclaje SUGERIDO, para base de 10"x10"**





## DRIVERS INTERNOS

Fijos y conectados desde planta.

## Retire la Tapa/Cabecera

Utilice la herramienta correcta y **guarde los tornillos**, estos son "especiales", maquinados especialmente para esta tapa.



## CABLES - CÓDIGO DE COLOR

Verde = Tierra

Rojo = Fase 2 (Luz Inferior)

Negro = Fase 1 (Luz Superior)

Blanco = Neutro

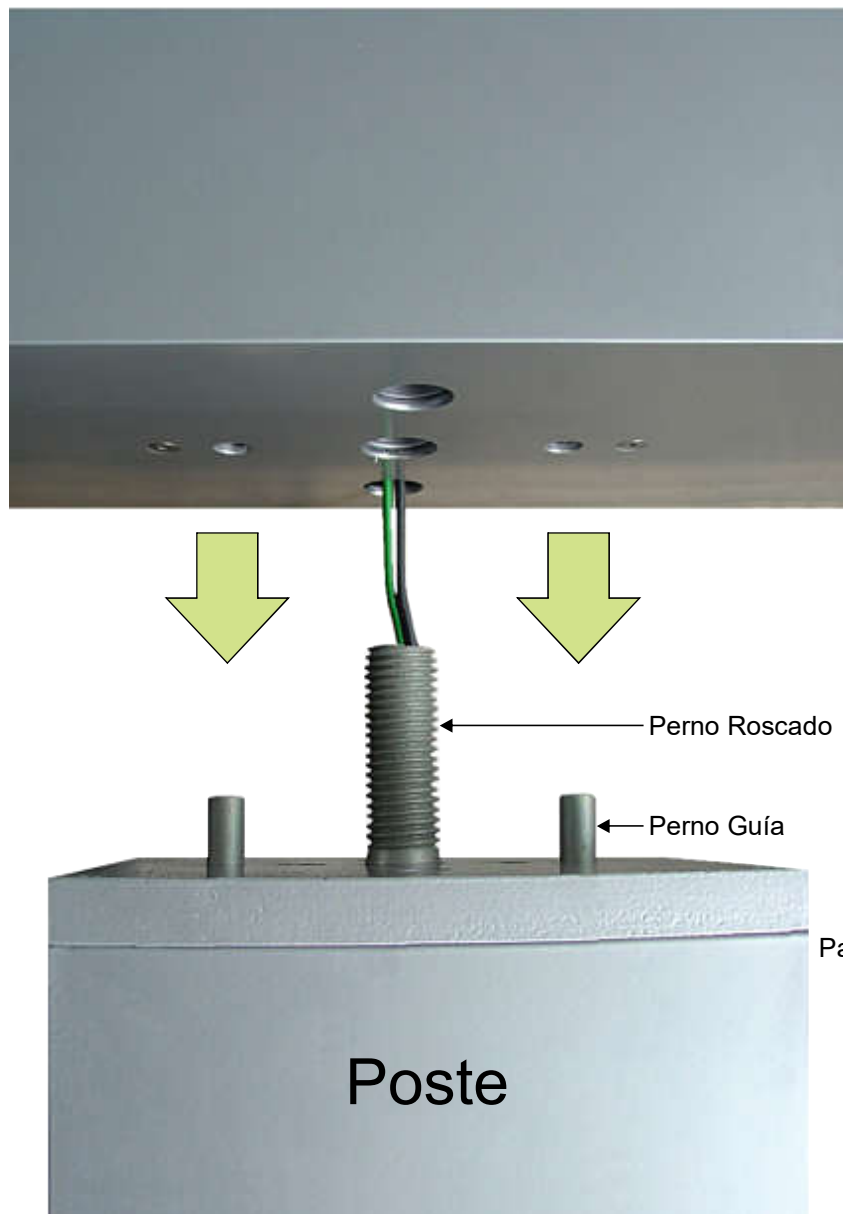
Conjunto de Cables (4 Pz), con la longitud necesaria para llegar hasta el registro inferior del poste.

Introduzca los cables por alguno de los orificios laterales de la "Placa Refuerzo"

El poste cuenta con un tramo de hilo/mecate para ser usado como guía y poder enrutar los cables hasta el registro de la base del poste.

Brazo Porta LEDS

Inserte el Brazo en los Pernos que tiene el Poste en su parte superior.



Perno Roscado

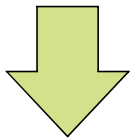
Perno Guía

Parte superior del Poste.

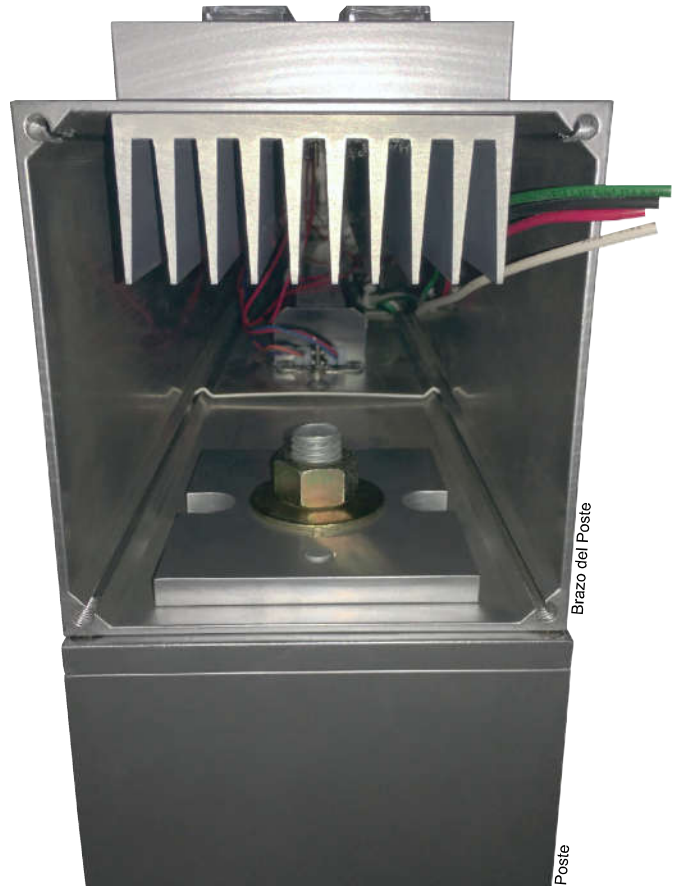
Poste

## FIJACIÓN DEL BRAZO DEL POSTE.

Coloque la Arandela en el Perno Roscado del Poste.



Coloque Tuerca de Ajuste y apriétela Fuertemente.



### Coloque la Tapa/Cabecera

Utilice la herramienta correcta y use los tornillos originales, estos son "especiales", maquinados especialmente para esta tapa.



### Apariencia con Tapa instalada

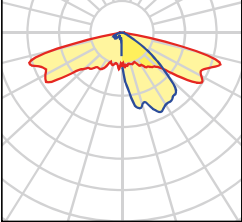




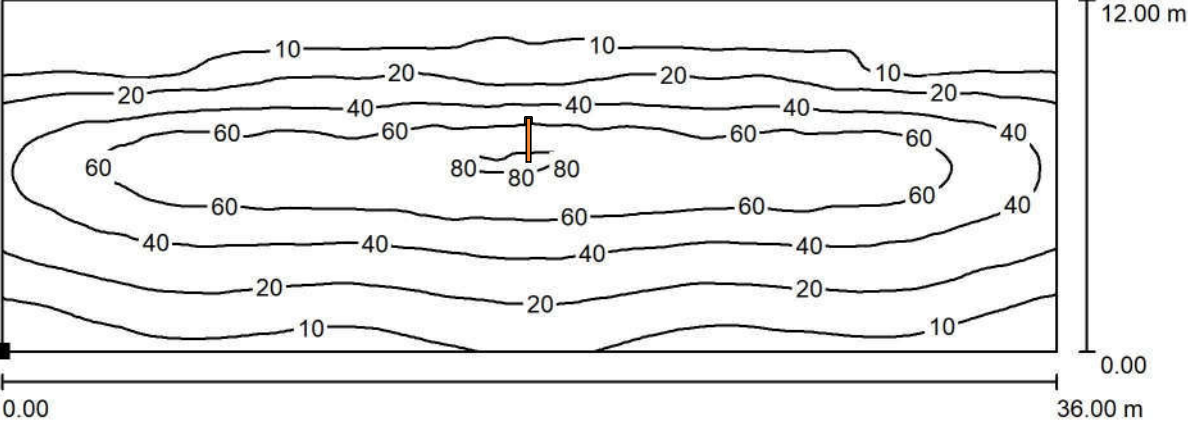
Acceso al registro para conexiones:  
Utilizando una llave Allen, afloje el tornillo central de la tapa de registro, NO afloje los otros 3 tornillos, solo el central. Afloje un poco y deslice por el interior de Poste.

12 Led de 6W c/u; 72 W @ 3000°K

ÓPTICA: IP-2X6-T2-B



ISOLINEAS A 6 M DE ALTURA, 12 Led de 6W c/u; 72 W @ 3000°K



# Análisis Fotométrico - Luz Superior

POSTE: TL66

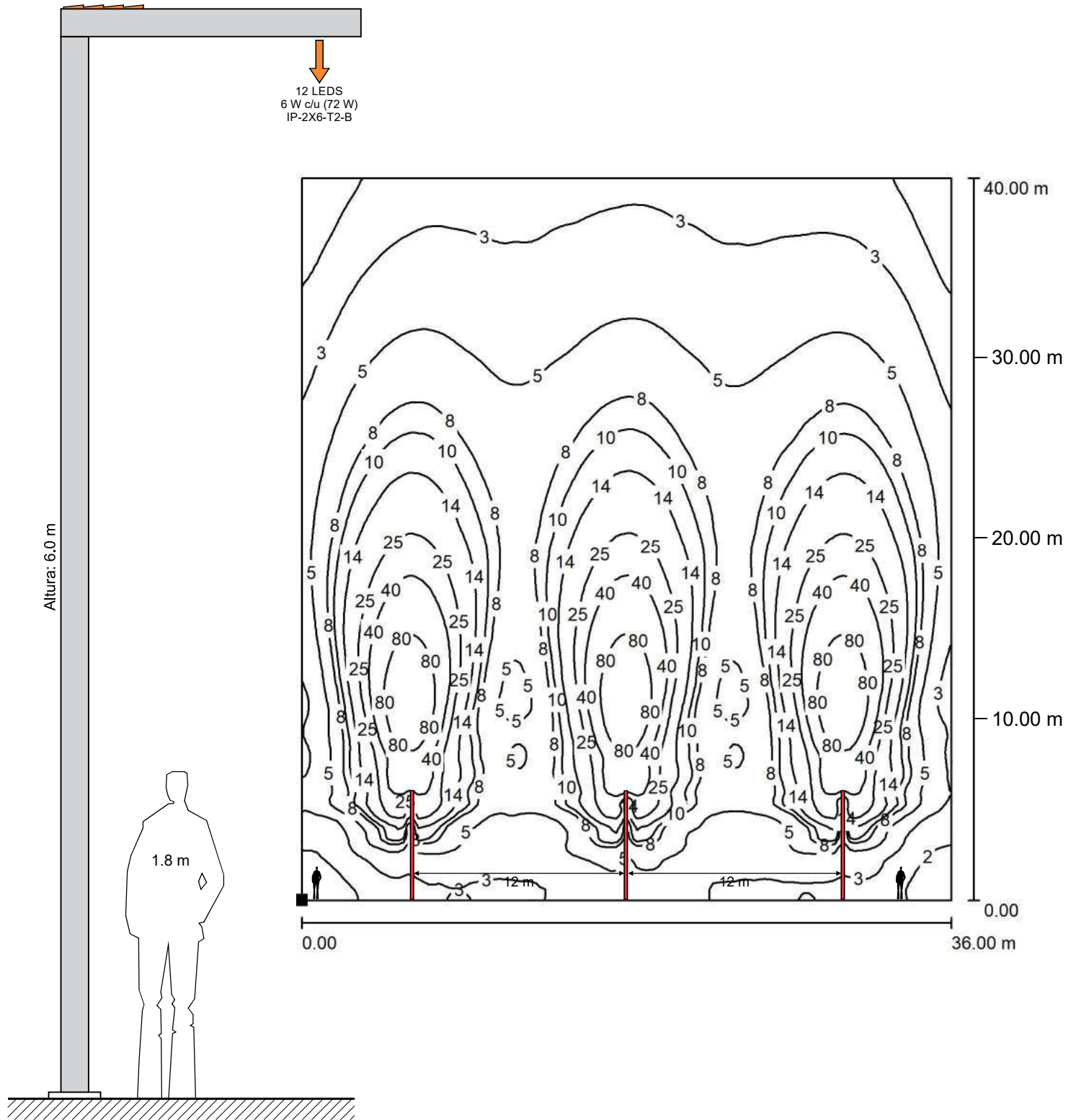
4 Módulos, 16 Leds a 10 W c/u, 160 W Total, 3000°K. Cada Poste lleva 4 ópticas: HB-2X2MX-M de **25°**

Fachada del Edificio, vista frontal (Isolíneas Lx) Postes a 3.75 m del edificio.

# 25°

4 Módulos a 6° (16 Led 10 W c/u)  
160 W Total @ 3000°K

12 LEDS  
6 W c/u (72 W)  
IP-2X6-T2-B



# Análisis Fotométrico - Luz Superior

POSTE: TL66

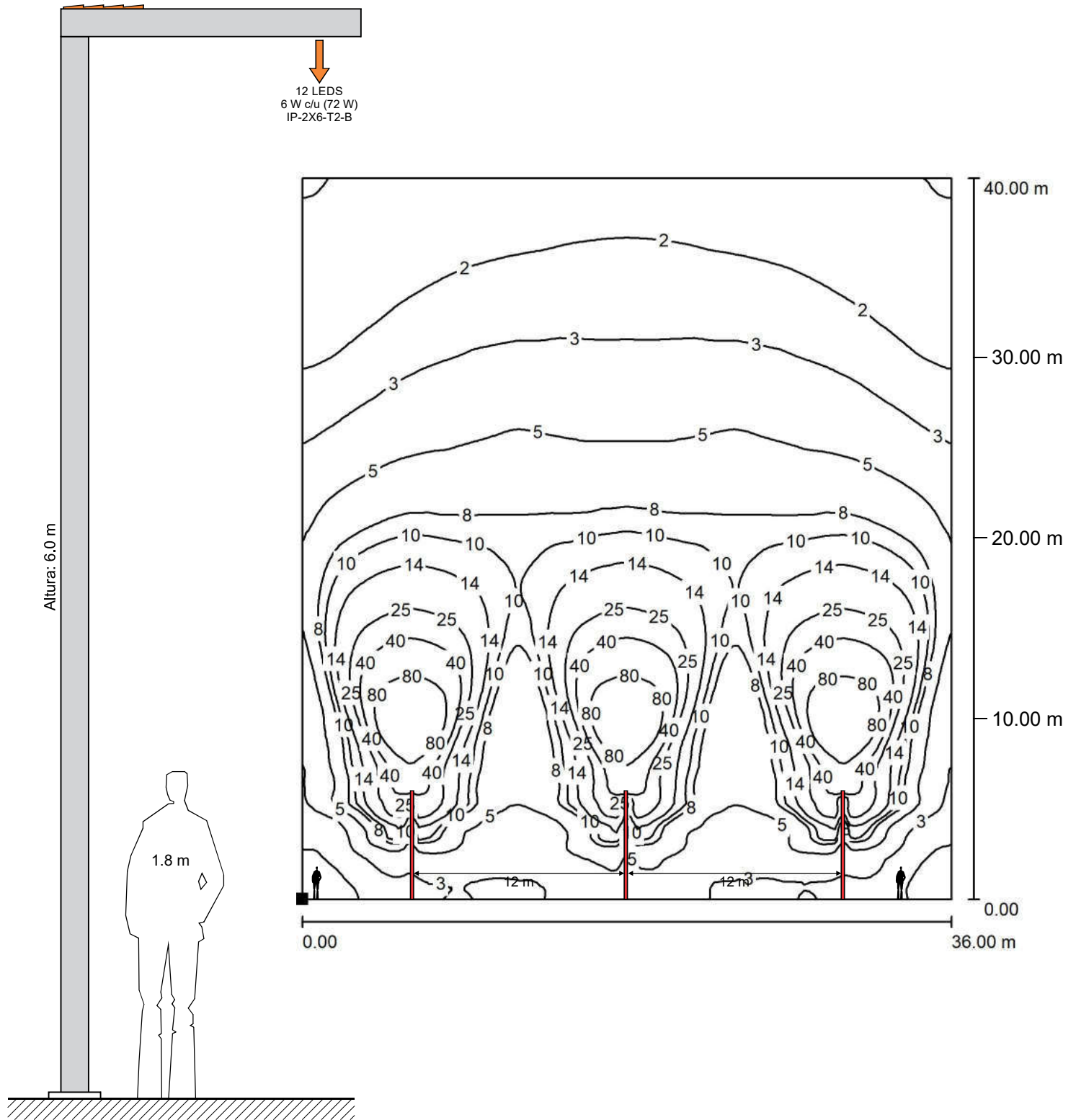
4 Módulos, 16 Leds a 10 W c/u, 160 W Total, 3000°K. Cada Poste lleva 4 ópticas: HB-2X2MX-W de **49°**

Fachada del Edificio, vista frontal (Isolíneas Lx) Postes a 3.75 m del edificio.

# 49°

4 Módulos a 6° (16 Led 10 W c/u)  
160 W Total @ 3000°K

12 LEDS  
6 W c/u (72 W)  
IP-2X6-T2-B



# Análisis Fotométrico - Luz Superior

POSTE: TL66

4 Módulos, 16 Leds a 10 W c/u, 160 W Total, 3000°K. Cada Poste lleva 4 ópticas: HB-2X2MX-WWW de **73°**

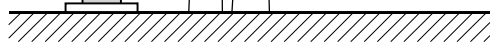
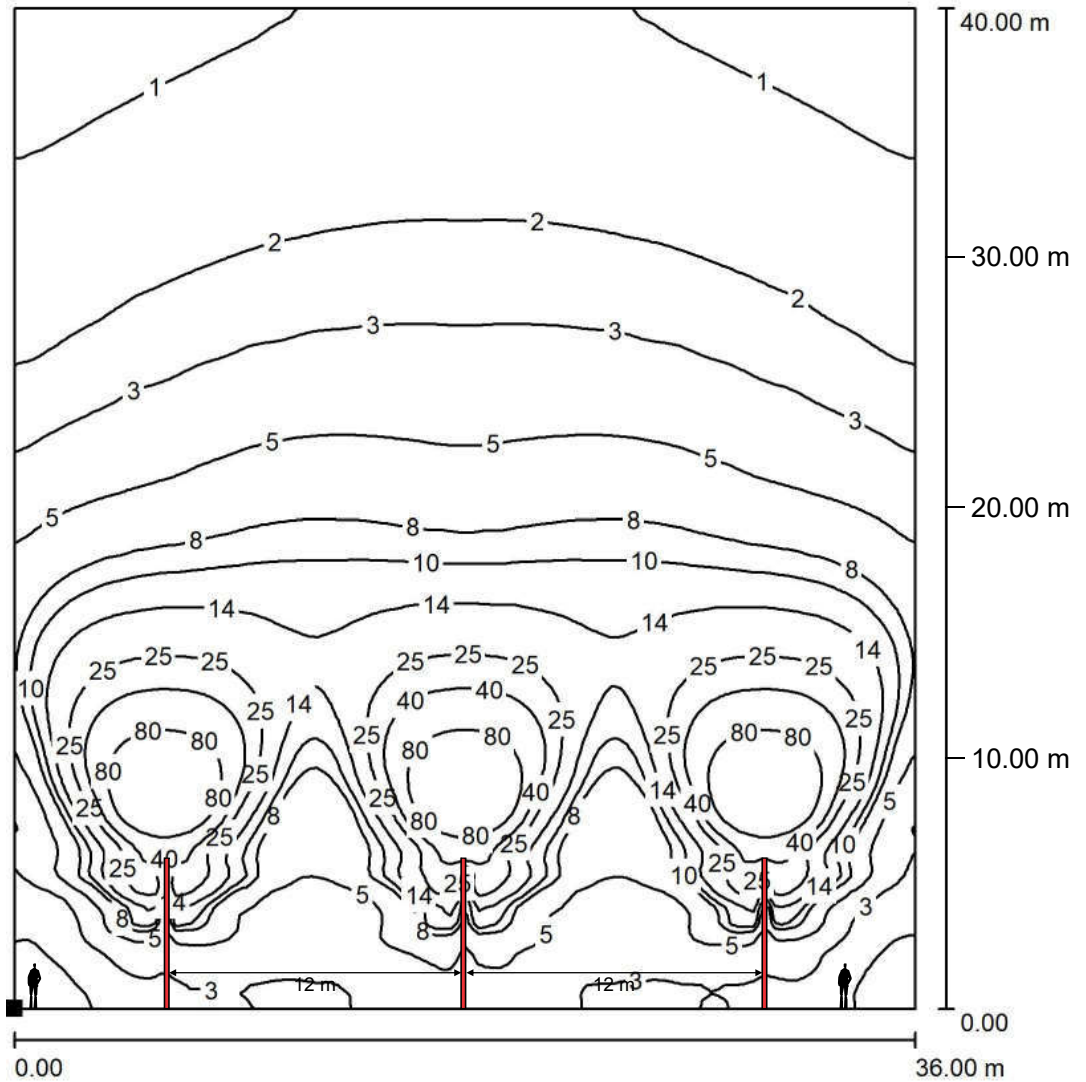
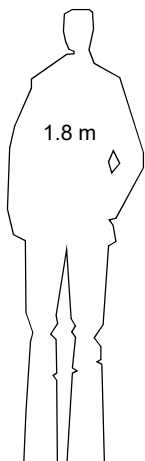
Fachada del Edificio, vista frontal (Isolíneas Lx) Postes a 3.75 m del edificio.

# 73°

4 Módulos a 6° (16 Led 10 W c/u)  
160 W Total @ 3000°K

12 LEDS  
6 W c/u (72 W)  
IP-2X6-T2-B

Altura: 6.0 m



# Análisis Fotométrico - Luz Superior

POSTE: TL66

4 Módulos, 16 Leds a 10 W c/u, 160 W Total, 3000°K. Cada Poste lleva 4 ópticas asimétricas: **HB-2X2MX-DWC**

Fachada del Edificio, vista frontal (Isolíneas Lx) Postes a 3.75 m del edificio.

# DWC

4 Módulos a 6° (16 Led 10 W c/u)  
160 W Total @ 3000°K

12 LEDS  
6 W c/u (72 W)  
IP-2X6-T2-B

Altura: 6.0 m

1.8 m

