

## STICK-IN LED



Ø: 4.3 cm

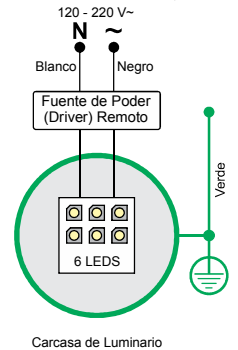
Uso: Reflector dirigible, uso en Interiores.  
 Protección: IP20  
 Material: Extrusión de Aluminio.  
 Tornillería: Acero Inox.  
 Acabado: Anodizado natural.  
 Leds: Módulos de 6 LEDS 1 ó 2 W por Led. (Ver Tabla).  
 Ópticas: Elíptica (10°/40°), Narrow: 10°, Medium: 20°, Wide: 40°  
 Drive: Remoto.

LED COLOR:  
 - Cool White: 6500°K; Neutral White: 4100°K; Warm White: 3000°K  
 - Green, Cyan, Blue, Roya Blue, Red, Red-Orange, Amber.

Carac Eléc Nom:  
 - Voltaje: 120 - 277 V~ Frecuencia: 60 Hz  
 - Atenuable 0 a 10 V

Contenido de Caja: Luminaria proyector para sobreponer en interiores, cable eléctrico, tornillería.

### 1 Módulo (6 Leds) DIAGRAMA ELÉCTRICO, 12 W



Longitud "aproximada" de 1 módulo (6 Leds) = 12¼"



PRECAUCIÓN: Antes de instalar este producto, vea la sección: CONEXIONES ELÉCTRICAS. Si el cordón de alimentación es dañado, debe ser reemplazado por el fabricante o personal calificado para evitar riesgo.

### VERSIONES

NOMBRE	LÁMPARA	W	ÓPTICAS	MODELO	SELECCIÓN
STICK-IN 1MOD 6LED AI FPR 6/12	6 LEDS	6 / 12	10°, 20°, 40°, Elíptica (10/40°)	IP 50 L 06	<input type="checkbox"/>
STICK-IN 2MOD 12LED AI FPR 12/24	12 LEDS	12 / 24	10°, 20°, 40°, Elíptica (10/40°)	IP 50 L 12	<input type="checkbox"/>
STICK-IN 3MOD 18LED AI FPR 18/36	18 LEDS	18 / 36	10°, 20°, 40°, Elíptica (10/40°)	IP 50 L 18	<input type="checkbox"/>
STICK-IN 4MOD 24LED AI FPR 24/48	24 LEDS	24 / 48	10°, 20°, 40°, Elíptica (10/40°)	IP 50 L 24	<input type="checkbox"/>
STICK-IN 5MOD 30LED AI FPR 30/60	30 LEDS	30 / 60	10°, 20°, 40°, Elíptica (10/40°)	IP 50 L 30	<input type="checkbox"/>
STICK-IN 6MOD 36LED AI FPR 36/72	36 LEDS	36 / 72	10°, 20°, 40°, Elíptica (10/40°)	IP 50 L 36	<input type="checkbox"/>

MANTENIMIENTO/PRECAUCIÓN:  
 Antes de dar mantenimiento al luminario, asegúrese de que esté des-energizado.  
 Revise la compatibilidad de voltaje, capacidad, y utilice línea de tierra física.

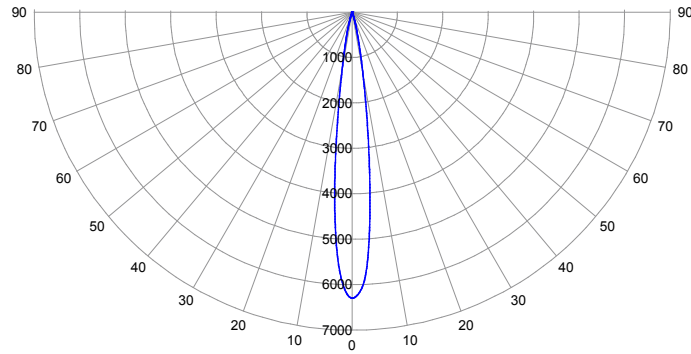
### CONEXIONES ELÉCTRICAS UTILICE LA PROTECCIÓN SEÑALADA

- Unión grapa-presión
- Forro termo-contractil
- Forro térmico (F-vidrio)

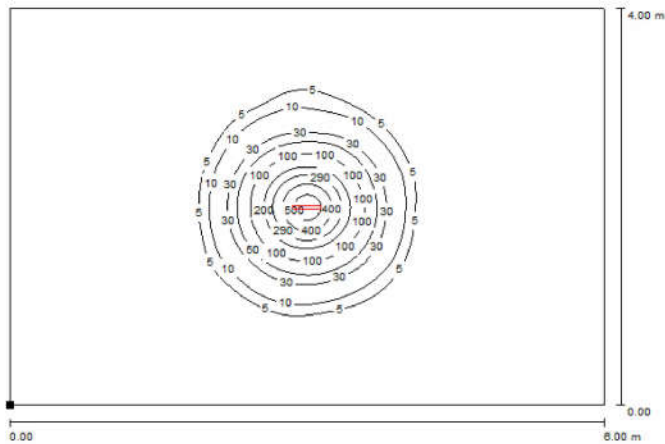
IMPORTANTE: La Hermeticidad depende de la Calidad de la Instalación; Ensamblajes Mecánicos NO herméticos ANULARÁN LA GARANTÍA DEL PRODUCTO

**FOTOMETRÍAS para 1 Módulo**  
 1W por LED (6 W Totales), ÓPTICA CONCENTRADA (10°).

Curva Fotométrica (Cd)

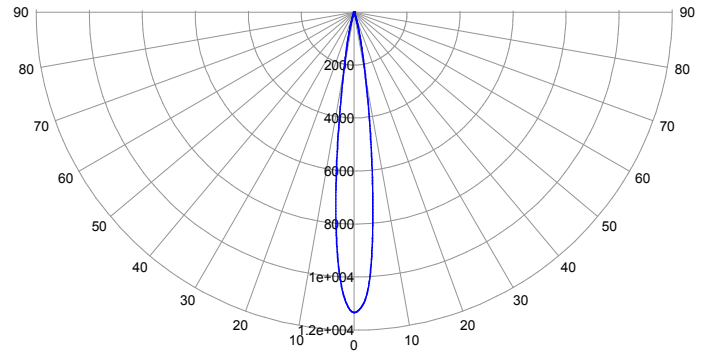


Iso líneas (Lx) a 2.5 m super cie de trabajo.

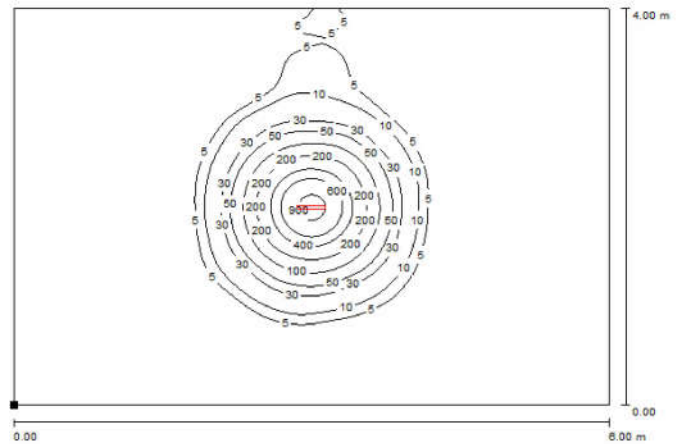


**FOTOMETRÍAS para 1 Módulo**  
 2W por LED (12 W Totales), ÓPTICA CONCENTRADA (10°).

Curva Fotométrica (Cd)

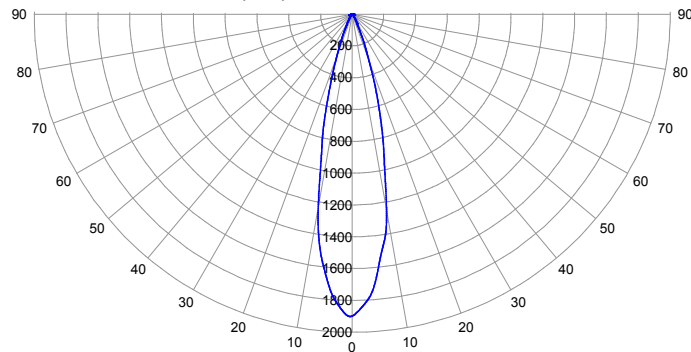


Iso líneas (Lx) a 2.5 m super cie de trabajo.

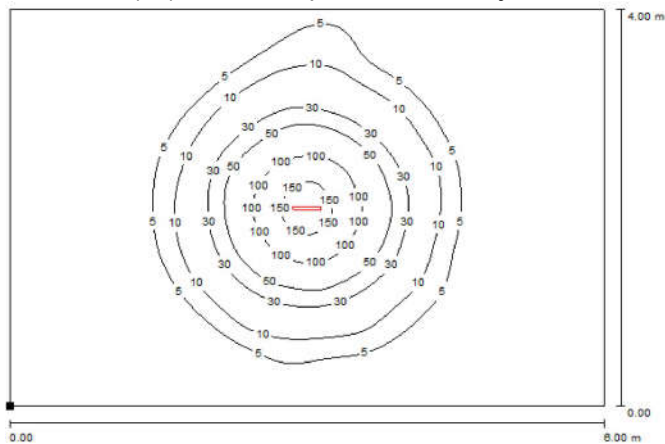


**FOTOMETRÍAS para 1 Módulo**  
 1W por LED (6 W Totales), ÓPTICA MEDIA (20°).

Curva Fotométrica (Cd)

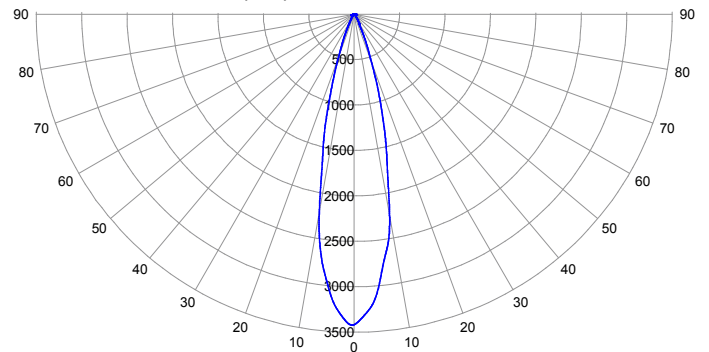


Iso líneas (Lx) a 2.5 m super cie de trabajo.



**FOTOMETRÍAS para 1 Módulo**  
 2W por LED (12 W Totales), ÓPTICA MEDIA (20°).

Curva Fotométrica (Cd)



Iso líneas (Lx) a 2.5 m super cie de trabajo.

