

CLAVE:
4P-Lg Fe E26x12

MODELO:
IC 20 X 10



Instalación: Colgante para uso interior.
Material: Estructura en Fe.
Difusor: En acrílico formado con $\varnothing=61"$.
Tornillería: Acero Inox.
Acabado: Pulido y con transparente.
Socket: E26 x 12 pz.
Lamp: Incandescentes hasta 60w ó fluorescente compacto (ahorradoras).

Carac Eléc Nom: 127V~ 60Hz

CONTENIDO DE LA CAJA:
 Lum colgante, cable eléctrico, tornillería.

CONEXIONES ELECTRICAS - INSTALACION

Coloque luminario en forma adecuada.
 Haga las conexiones eléctricas en forma correcta, asegurándose de la compatibilidad de voltaje, capacidad y tipo de lámpara, además de utilizar línea de tierra física.

MANTENIMIENTO

PRECAUCION: Antes de dar mantenimiento al luminario, asegurese de que esté desenergizado.

Al cambiar la lámpara, asegurese que sea de idénticas especificaciones a la original, limpie todos los componentes y revise las conexiones eléctricas.

CONEXION ELECTRICAS

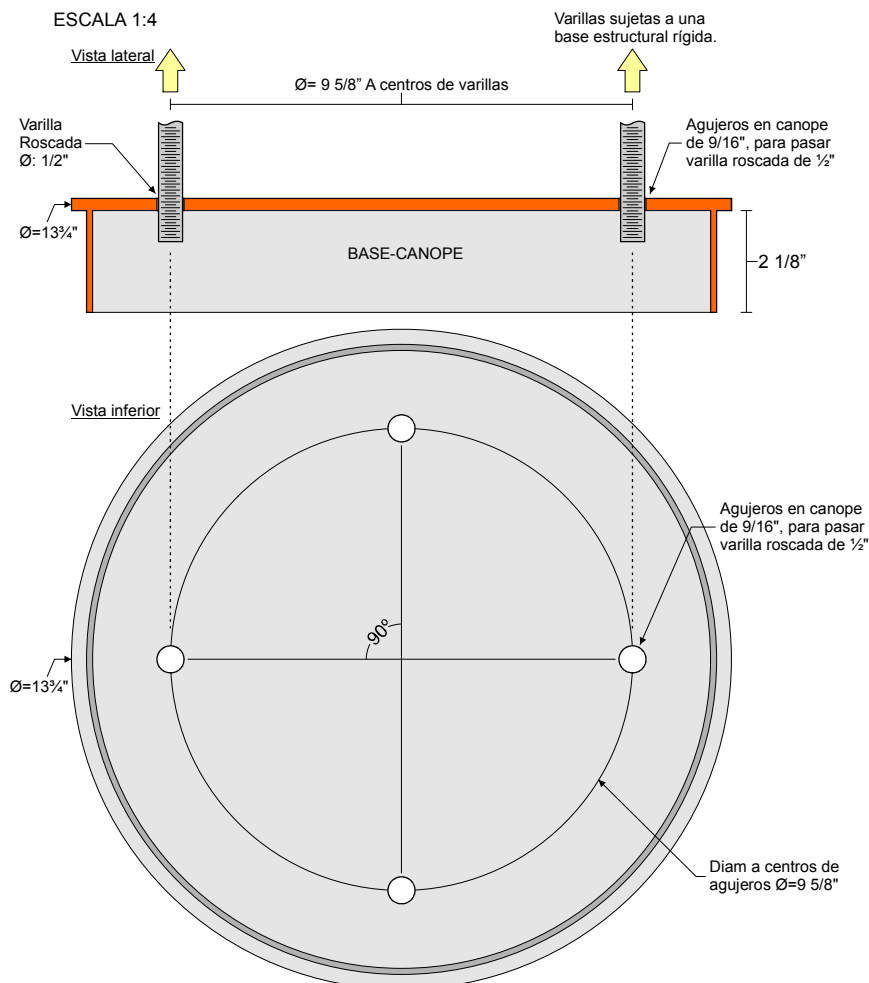
En instalación la conexión de las terminales del cable deberá ser en forma escalonada y con la protección señalada.

- Unión - grapa/presión
- Forro termo-contractil
- Forro térmico

EJEMPLOS



GUÍA DE MONTAJE



NOTA: SI REQUIERE INSTALAR ESTE LUMINARIO DIRECTAMENTE A LOZA; REALICE 4 AGUJEROS CUYO CENTRO DE AGUJEROS SEA $9\ 5/8"$ Y COLOQUE TAQUETES EXPANSIVOS PARA RECIBIR