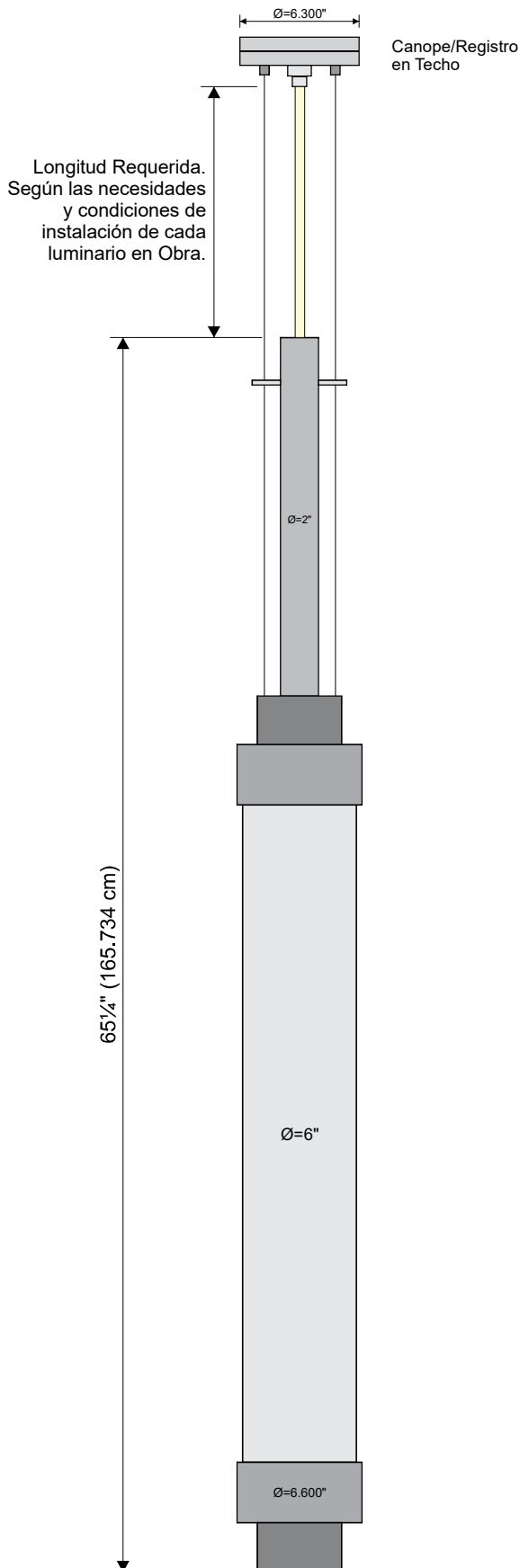


OPTIMO COLGANTE 6LD AI FPI 6x12 + 1x28

Modelo: IC 05 L 05



- Protección: IP-20, Uso en Interiores.

1. Color de las parte metálicas: Negro Texturizado.

2. Por diseño arquitectónico, este luminario cuenta con dos zonas con diferente intensidad luminosa:

- Zona de Alto Nivel (+).
- Zona de Bajo Nivel (-).

Estas zonas estarán marcadas en el producto y debidamente señaladas en el Manual de Instalación.

3. Es importante tomar en cuenta la zonas de diferentes intensidades luminosas, de modo que el luminario quede debidamente orientado según las necesidades arquitectónicas de cada caso.

4. La alimentación eléctrica se encuentra distribuida en dos circuitos (2 Fases, Neutro y Tierra), y el cableado se encuentra dentro de un Polducto Transparente.

5. Potencias según Circuitos:

- Circuito 1: Fluorescente 28 W, 2750Lm @ 3000°K. Luz radial.
- Circuito 2: 6 Leds, 12 W, 1128.2 Lm @ 3000°K.



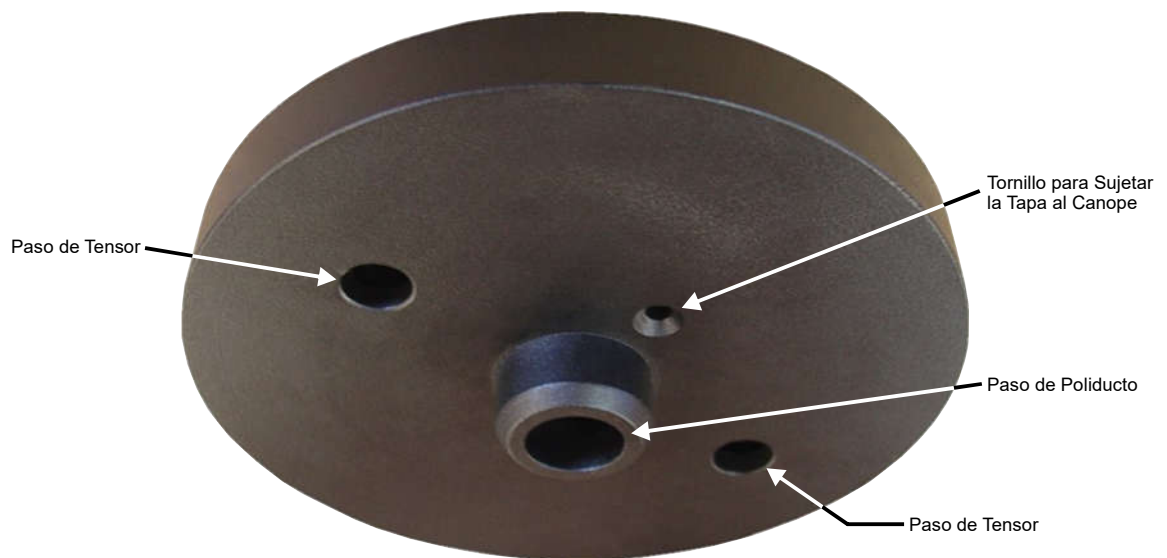
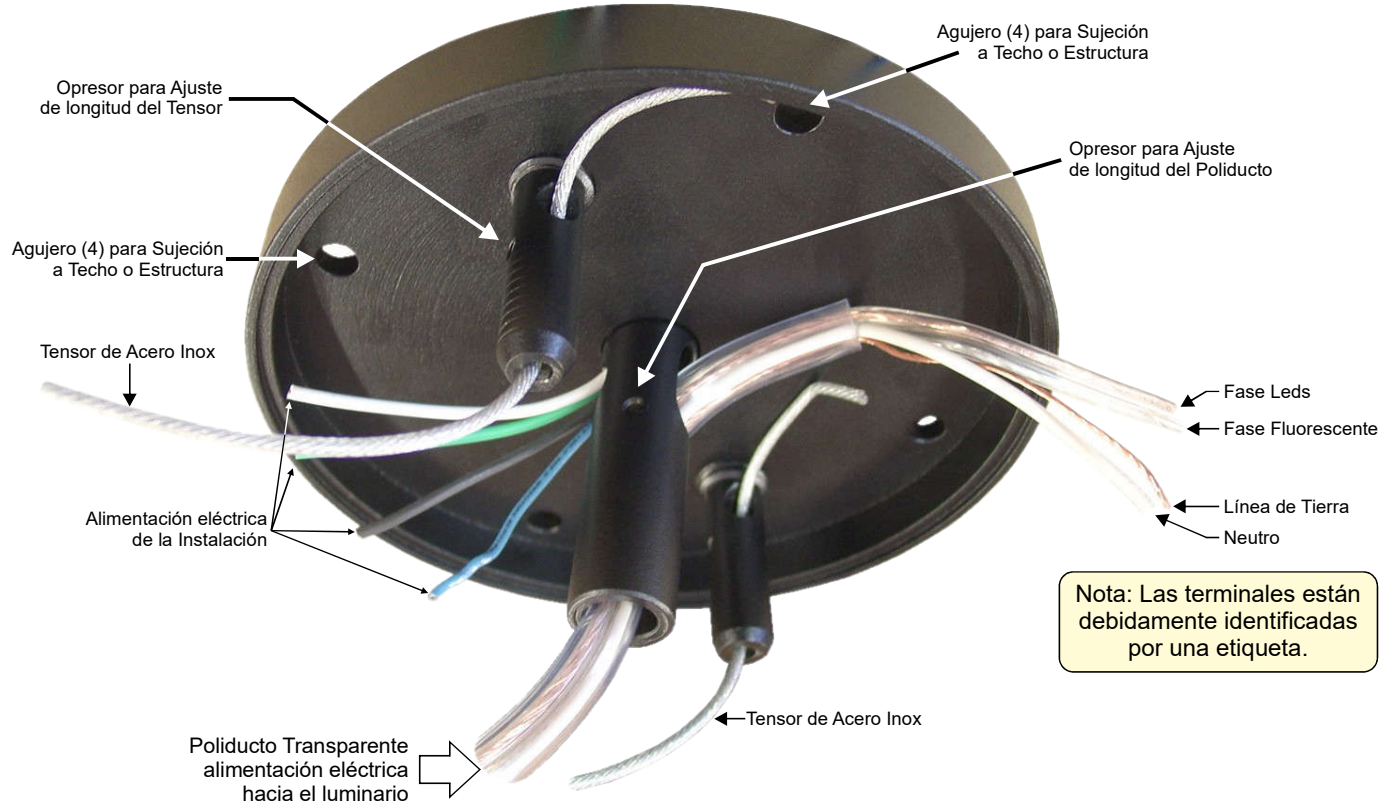
Vista Inferior (6 Leds)

**IMPORTANTE**  
 NO ABRA LA SECCIÓN  
 QUE CONTIENEN LOS  
 LEDS EN EL LUMINARIO  
 Este es sellado en Fábrica



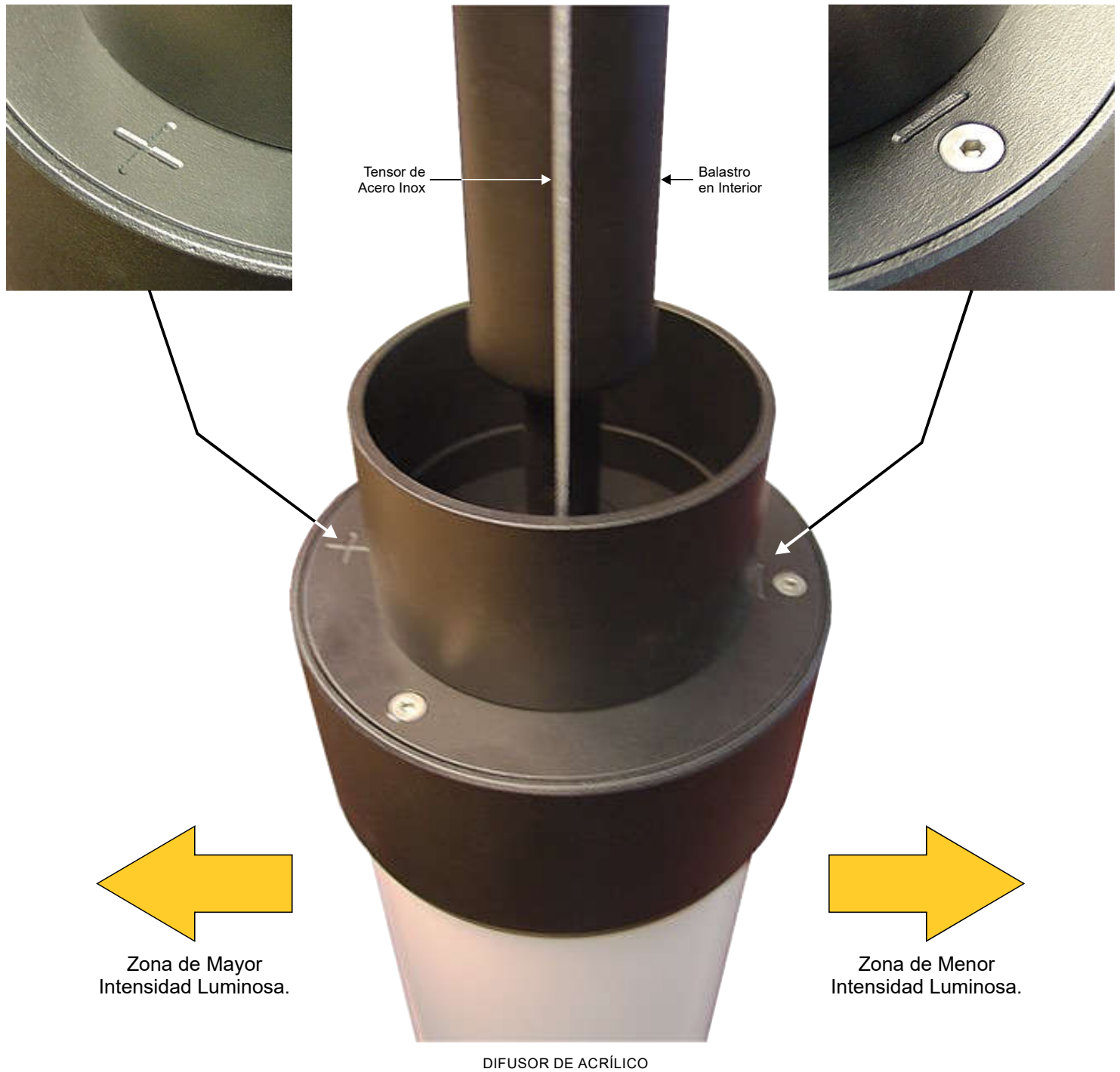
Detalle Inferior

## INSTALACIÓN

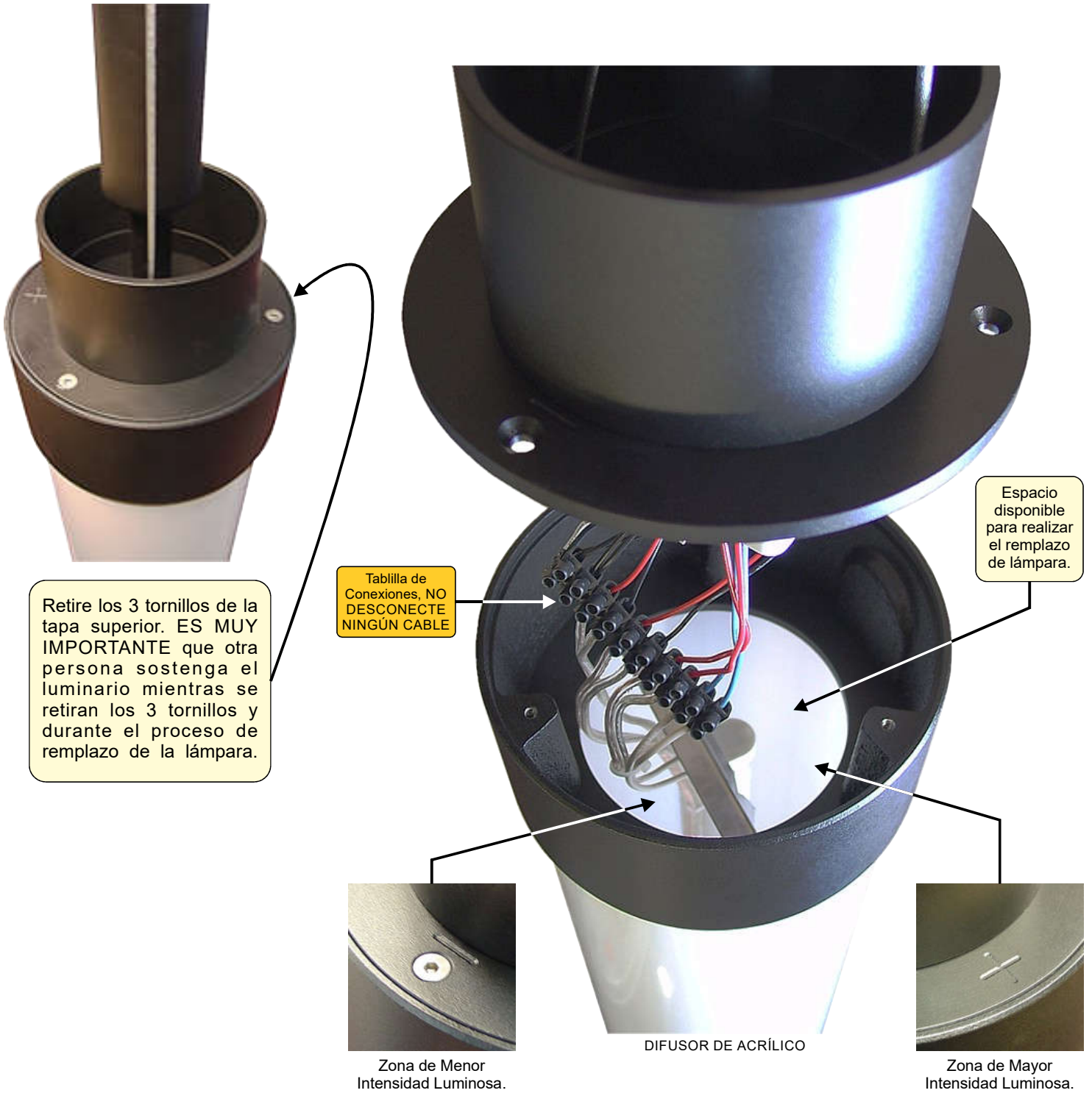


Tapa del Canope-Registro

## ORIENTACIÓN, ZONA ALTA INTENSIDAD Y DE BAJA INTENSIDAD

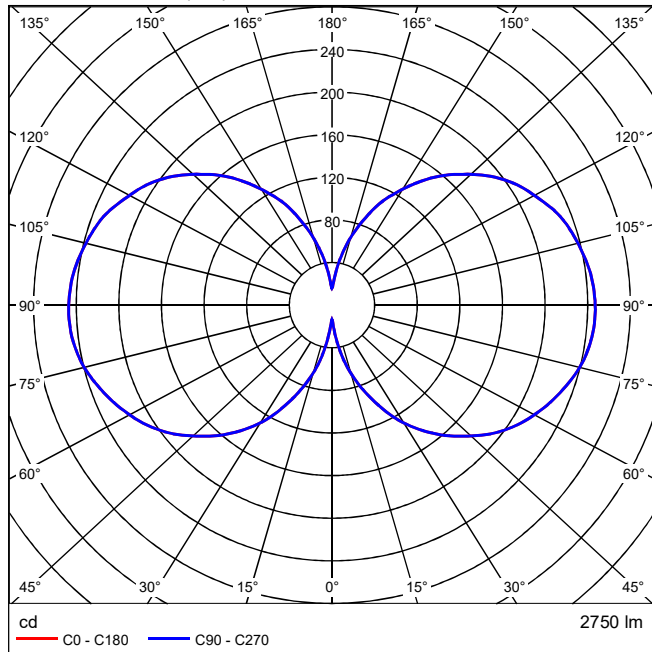


## REPLAZO DE LÁMPARA

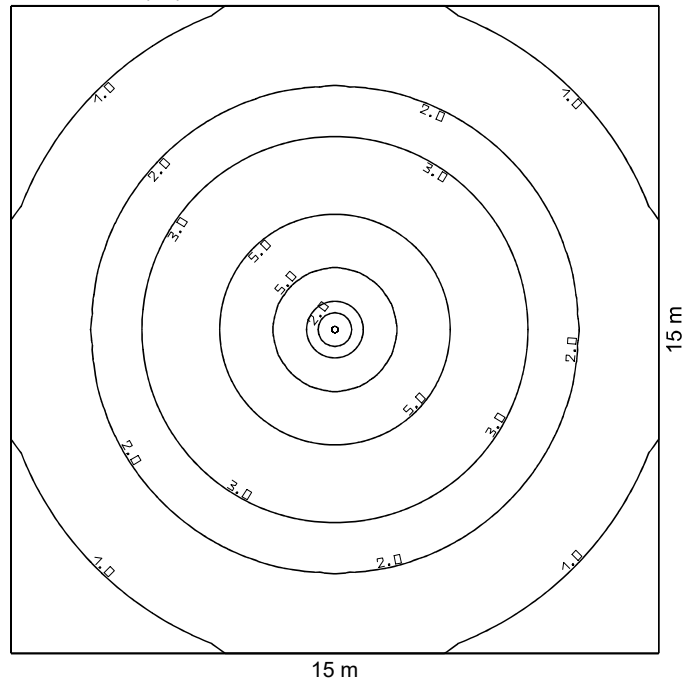


### Lámpara Fluorescente: 28 W, 2750 Lm@3000°K

CURVA POLAR (Cd): Lamp. Fluorescente, 28W

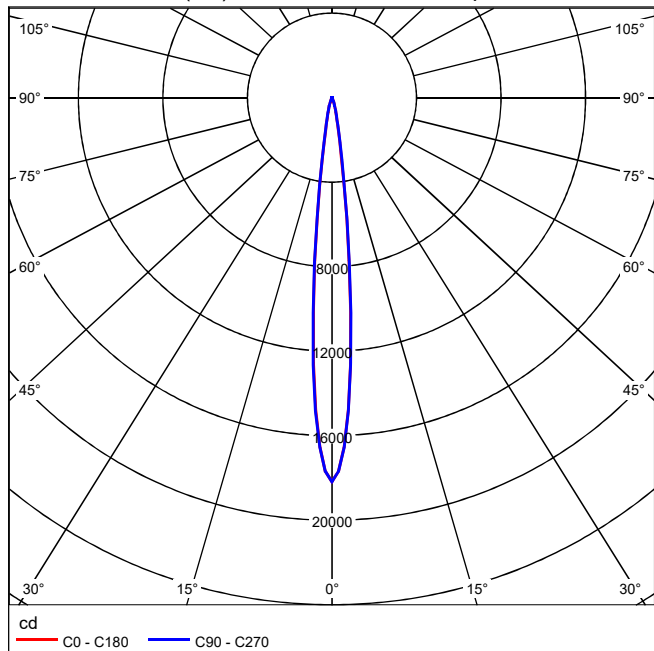


ISOLÍNEAS (Lx): Lamp. Fluorescente, 28W, Altura: 3.5m



### Ópticas Concentradas 11°: 6 LEDS, 12 W, 1128.2 Lm@3000°K

CURVA POLAR (Cd): SOLO LEDS, 12W, Óptica 11°



ISOLÍNEAS (Lx): SOLO LEDS, 12W, Óptica 11°, Altura: 3m

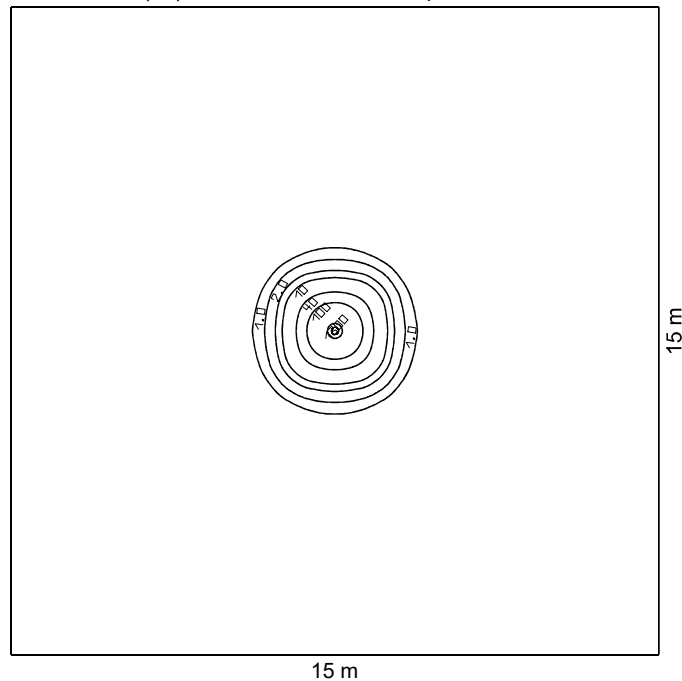
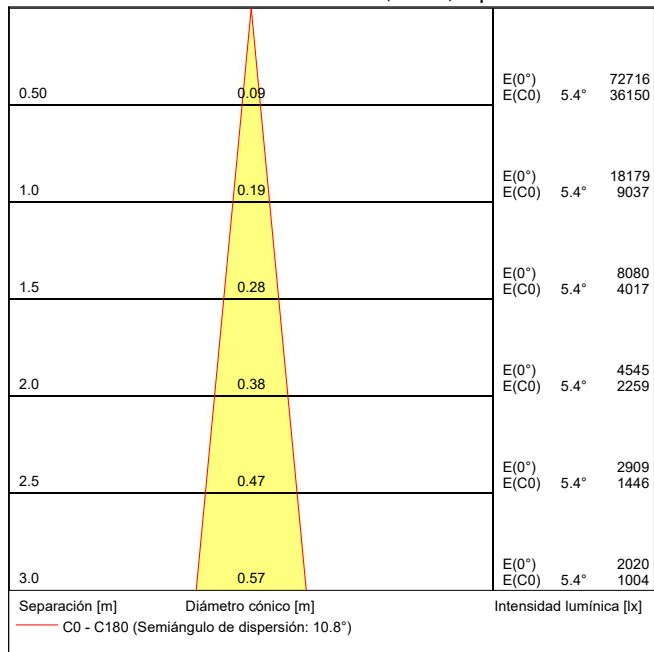
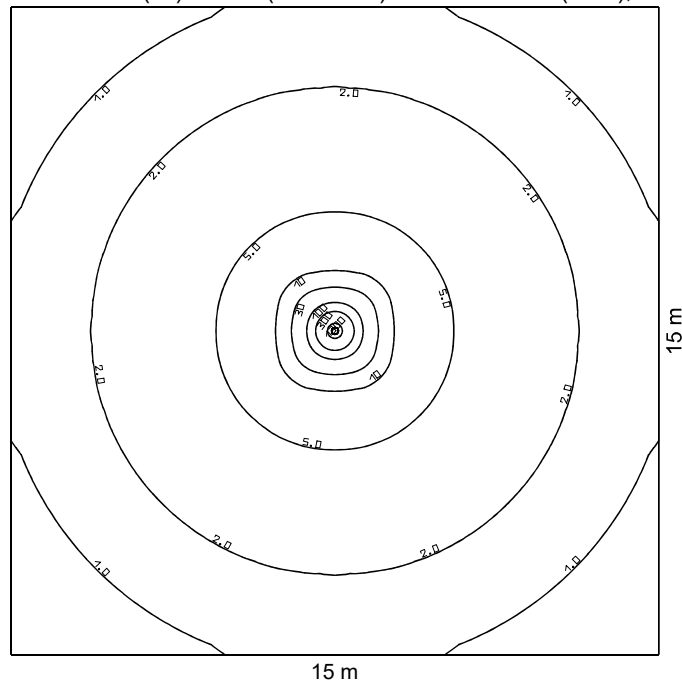


DIAGRAMA CÓNICO: SOLO LEDS, 12W, Óptica 11°

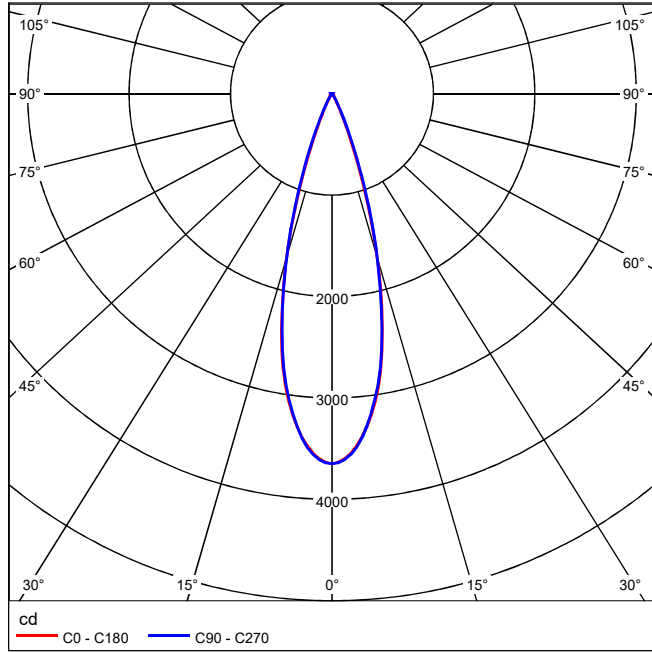


ISOLÍNEAS (Lx): LEDS (11° - 12W) + Fluorescente (28W), Altura: 3m



### Ópticas Medias 29°: 6 LEDS, 12 W, 1128.2 Lm@3000°K

CURVA POLAR (Cd): SOLO LEDS, 12W, Óptica 29°



ISOLÍNEAS (Lx): SOLO LEDS, 12W, Óptica 29°, Altura: 3m

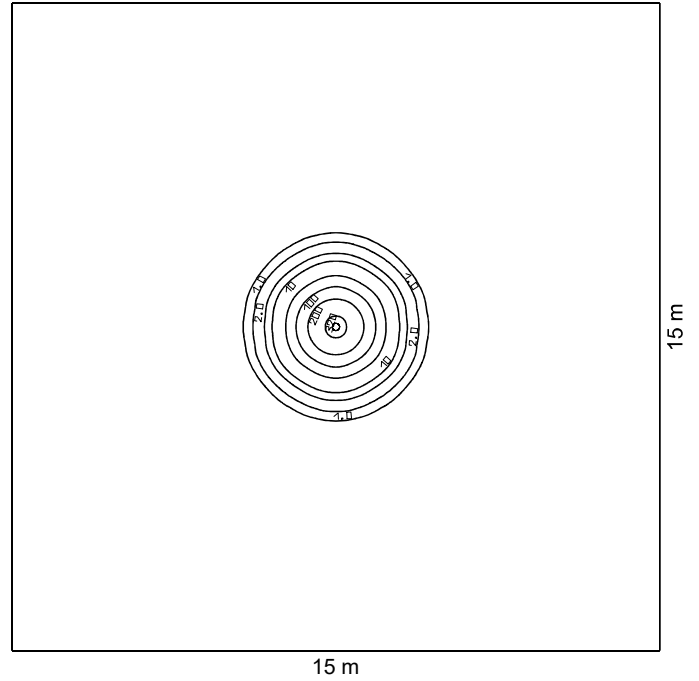
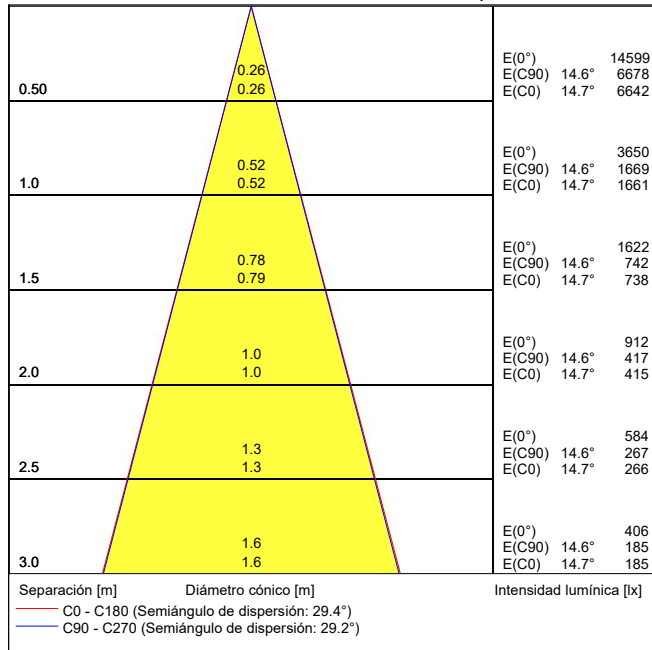


DIAGRAMA CÓNICO: SOLO LEDS, 12W, Óptica 29°



ISOLÍNEAS (Lx): LEDS (29° - 12W) + Fluorescente (28W), Altura: 3m

