

MACH20 HTT ROT (V) 3LED AI FPA 12W

Modelo: JM 20 L R12

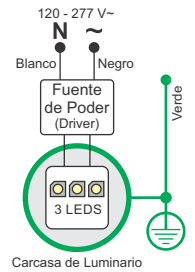


Uso: Exteriores / Interiores, NO SUMERGIBLE.
 Protección: IP-64
 Montaje: Mediante Rotula.
 Material: Fundición de Aluminio totalmente maquinado.
 Viseras: Recta 0° (corta), Snoot (larga), Corte 45° (Seleccionar).
 Difusor: Cristal termotemplado.
 Tornillería: Acero Inox.
 Empaque: Aro sello (O-Ring) de Silicón vulcanizado.
 Acabado: Pintura electrostática (poliéster).
 Colores lisos: Negro, blanco y plata.
 Colores texturizados: Negro, blanco, plata y café.
 Lámparas: 3 LEDs de 4 W c/u; 12 W máximo.
 Ópticas: concentrada, media, difusa y elíptica.
 Fuente de Poder (Driver): Anexo al luminario.
 Orientación: Mediante Rótula.

LED color: 2700°K, 3000°K, 4000°K, 5000°K

Características Eléctricas Nominales: Voltaje: 120 - 277 V~ (Esp.) Frecuencia: 60 Hz
 Contenido de Caja: Luminario Proyector, Cable Eléctrico, Tornillería.

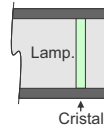
DIAGRAMA ELÉCTRICO, 12 W



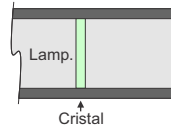
IMPORTANTE
 NO ABRA EL LUMINARIO
 Este es sellado en Fábrica

SELECCIÓN DE VISERA: Recta 0° (corta), Snoot (larga), Corte 45°

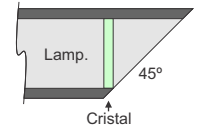
Recta a 0°



Tipo SNOOT

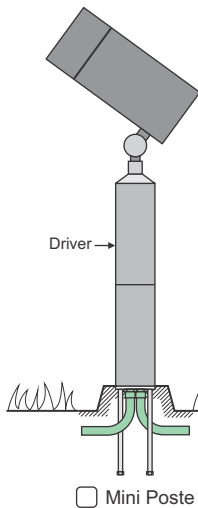


Corte a 45°



PRECAUCIÓN: Antes de instalar este producto, vea la sección: CONEXIONES ELÉCTRICAS. Si el cordón de alimentación es dañado, debe ser reemplazado por el fabricante o personal calificado para evitar riesgo.

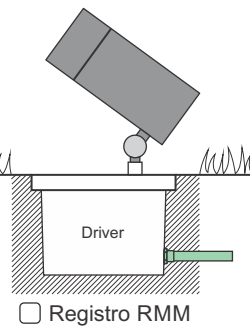
INSTALACIÓN, Fuente de Poder (Driver) Anexo en alguno de los montajes disponibles.



Mini Poste

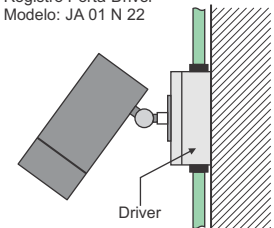
INSTALACIÓN MEDIANTE ROTULA 1/2" NPT:

1. Seleccione alguno de los montajes descritos.
2. Haga prueba de operación, para determinar la posición.
3. Coloque, nivele y oriente en la posición deseada.
4. Canalice en forma adecuada.
5. Haga las conexiones eléctricas en forma correcta.
6. Compruebe compatibilidad de voltaje.
7. Utilice línea de tierra física.

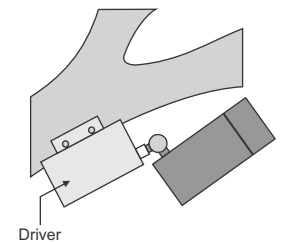


Registro RMM

Canope REG 4 1/2"
 Registro Porta-Driver
 Modelo: JA 01 N 22



Registro ABL



MANTENIMIENTO/PRECAUCIÓN
 Antes de dar mantenimiento al luminario, asegúrese de que esté des-energizado. Revise la compatibilidad de voltaje, capacidad, y utilice línea de tierra física.

CONEXIONES ELÉCTRICAS: UTILICE LA PROTECCIÓN SEÑALADA

- 1 Unión grapa-presión
- 2 Forro termo-contráctil
- 3 Forro térmico (F-vidrio)

Ranuras de Drene

Este luminario cuenta con Ranuras para Drene, ubicadas al Fondo de la Visera. Su función es drenar el agua que le pueda acumular por lluvia o rocío. Es importante que estas ranuras se encuentren despejadas; limpie regularmente el luminario y mantenga las ranuras libres de obstáculos.

Orientación

Para cambiar la orientación del luminario, afloje el tornillo de la rótula antes de cambiar la posición, luego apriételo para fijar en la posición deseada. Los cables deberán permanecer holgados en el interior de la rótula.