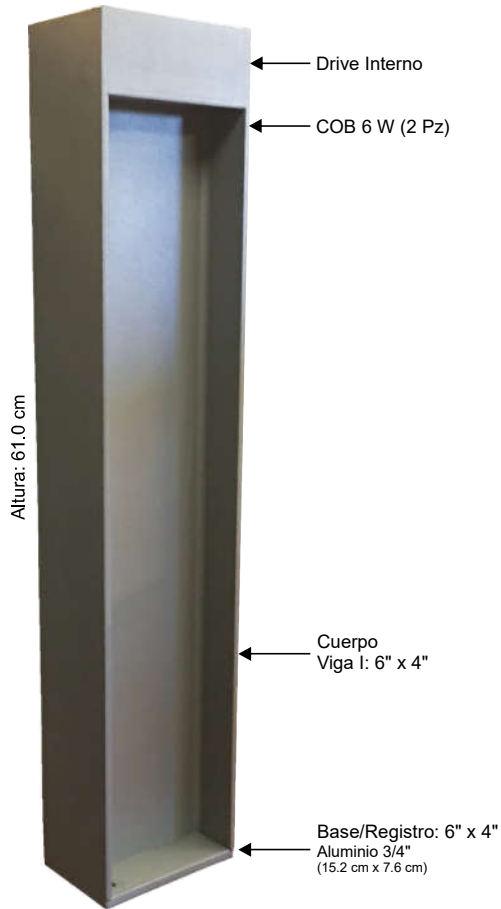
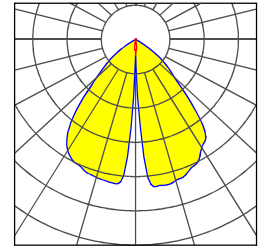


SOLDIER I 1COB Fe FPI 2x6W (61cm)

Modelo: ES 46 LC 08

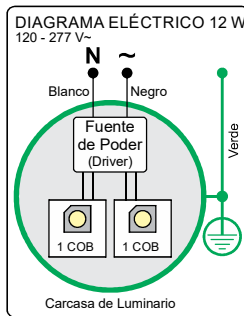


Uso: Bollard para Exteriores / Interiores, NO SUMERGIBLE.
 Protección: IP55
 Instalación: Sobreponer/Anclar en piso.
 Material: Viga I de 6" x 4"
 Difusor: Cubierta de Silicón translucido (óptica) sobre el COB.
 Tornillería: Acero Inox.
 Altura: 61.0 cm.
 Acabado: Pintura electrostática poliéster.
 Colores texturizados: negro, plata y café.
 Protección Catódica: Ánodo de sacrificio fabricado en Zinc.
 Lámparas: 2 COBS de 6 W c/u (Total 12.8 W) uno por cada lado.
 Ópticas: Difusa, (luz de cortesía).
 Temp. color: 2700°K, 3000°K, 4000°K, 5000°K
 CRI: 90
 Flujo luminoso del emisor: 626 Lm c/u @ 3000°K
 Fuente de Poder: Driver integrado.



Difusa 2x6 W

Características Eléctricas Nominales:
 Voltaje: 120 - 277 V~ Frecuencia: 60 Hz
 Contenido de Caja: Luminaria para sobre anclar en piso, cable eléctrico, tornillería.



NOTA IMPORTANTE:
NO DESARME EL MODULO HERMÉTICO DEL PORTA COB. Este Modulo está equipado con un COB de muy larga durabilidad. El Modulo es SELLADO EN PLANTA. No es necesario desarmarlo o abrirlo para su Instalación. En caso de ser necesario, comuníquese a Prommsa (datos en encabezado).

PRECAUCIÓN: Antes de instalar este producto, vea la sección: CONEXIONES ELÉCTRICAS. Si el cordón de alimentación es dañado, debe ser reemplazado por el fabricante o personal calificado para evitar riesgos.

INSTALACIÓN:

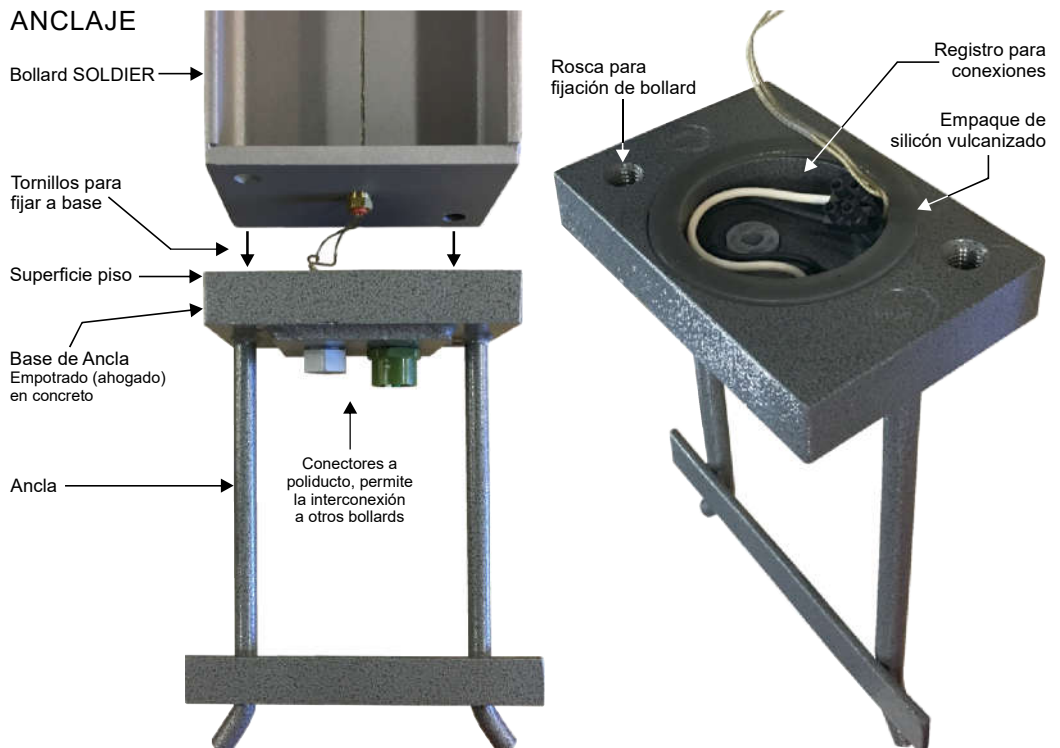
1. Pruebe en operación, para determinar la posición.
2. Coloque y nivele luminario en la posición deseada.
3. Canalice en forma adecuada.
4. Haga las conexiones eléctricas en forma correcta.
5. Compruebe compatibilidad de Voltaje.
6. Utilice línea de tierra física.

Este Bollard cuenta con herrajes internos, los cuales se fijan al piso mediante anclaje, permiten la interconexión con otros luminarios, y finalmente el Bollard es colocado sobre el ancla mediante inserción y fijación.

CONEXIONES ELÉCTRICAS

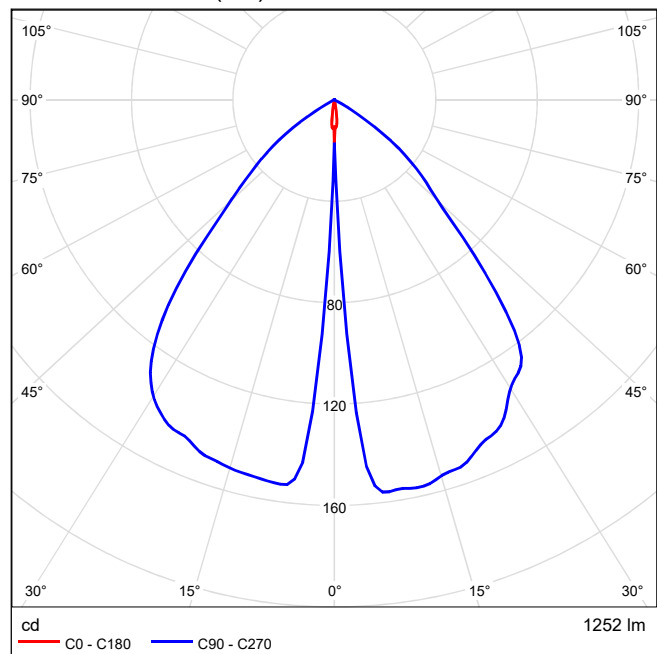
- Pasos para proteger la conexión
- 1 Unión grapa-presión
 - 2 Forro termo-contractil
 - 3 Forro térmico (F-vidrio)

ANCLAJE



IMPORTANTE: La Hermeticidad depende de la Calidad de la Instalación; Ensamblajes Mecánicos NO herméticos ANULARÁN LA GARANTÍA DEL PRODUCTO

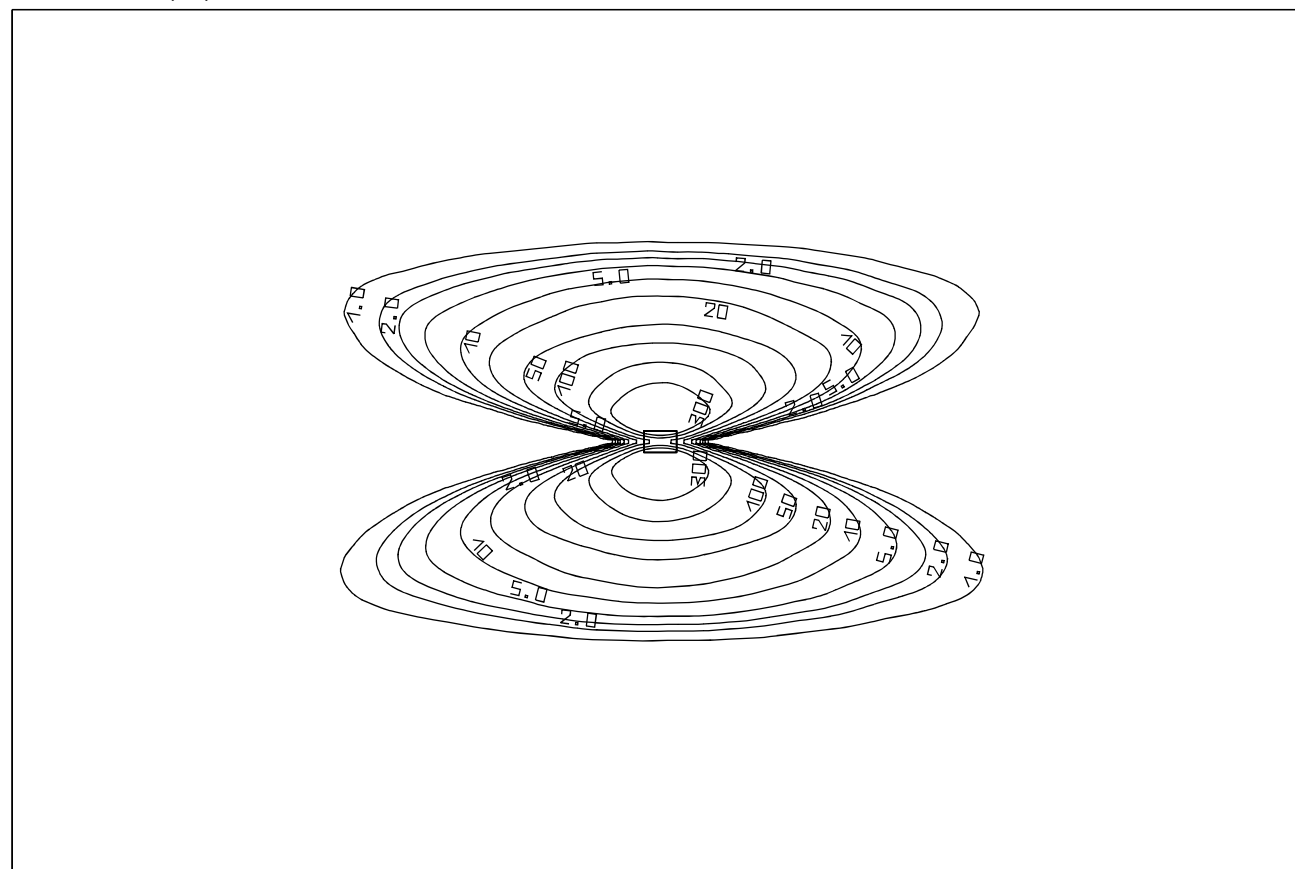
CURVA POLAR (Cd)



Uso: Bollard para Exteriores / Interiores, NO SUMERGIBLE.
 Protección: IP55
 Instalación: Sobreponer/Anclar en piso.
 Material: Viga I de 6" x 4"
 Difusor: Cubierta de Silicón translucido (óptica) sobre el COB.
 Tornillería: Acero Inox.
 Altura: 61.0 cm.
 Acabado: Pintura electrostática poliéster.
 Colores texturizados: negro, plata y café.
 Lámparas: 2 COBS de 6 W c/u (Total 12.8 W) uno por cada lado.
 Ópticas: Difusa, (luz de cortesía).
 Temp. color: 2700°K, 3000°K, 4000°K, 5000°K
 CRI: 90
 Flujo luminoso del emisor: 626 Lm c/u @ 3000°K
 Fuente de Poder: Driver integrado.

Características Eléctricas Nominales:
 Voltaje: 120 - 277 V~ Frecuencia: 60 Hz
 Contenido de Caja: Luminaria para sobre anclar en piso, cable eléctrico, tornillería.

ISOLÍNEAS (Lx)



6 m

4 m