



PRODUCCIONES MULTIPLES MODERNAS S.A.

Carretera a Reynosa Km.12 Guadalupe, N.L. México
Tel: +52 (81) 83-26-16-58 y 46, C.P. 67195
www.prommsa.com.mx twitter.com/PROMMSA



IMPORTANTE: Este producto debe ser instalado por Especialistas con Experiencia en Instalaciones Herméticas

MANUAL DE INSTALACIÓN Y OPERACIÓN

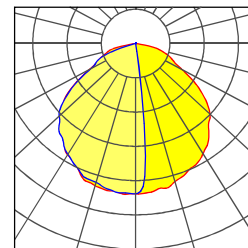
Información importante
¡Lea y guarde este manual!
PRECAUCIÓN: Antes de instalar o usar este producto, lea cuidadosamente las instrucciones

SOLDIER L 1COB Fe FPI 6W (65cm)

Modelo: ES 40 LC 08

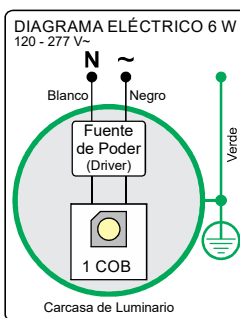


Uso: Bollard para Exteriores / Interiores, NO SUMERGIBLE.
Protección: IP-55
Instalación: Sobreponer/Anclar en piso.
Material: Placa de Acero.
Difusor: Cubierta de Silicón (óptica) sobre el COB.
Tornillería: Acero Inox.
Altura: 65 cm.
Acabado: Pintura electrostática poliéster.
Colores texturizados: negro, plata y café.
Protección Catódica: Ánodo de sacrificio fabricado en Zinc.
Lámparas: 1 COB de 6 W
Ópticas: Difusa, (luz de cortesía).
Temp. color: 2700°K, 3000°K, 4000°K, 5000°K
CRI: 90
Flujo luminoso del emisor: 626 Lm @ 3000°K
Fuente de Poder: Driver integrado.



Difusa 6 W

Características Eléctricas Nominales:
Voltaje: 120 - 277 V~ Frecuencia: 60 Hz
Contenido de Caja: Luminaria para sobre anclar en piso, cable eléctrico, tornillería.



NOTA IMPORTANTE:
NO DESARME EL MODULO HERMÉTICO DEL PORTA COB. Este Modulo está equipado con un COB de muy larga durabilidad. El Modulo es SELLADO EN PLANTA. No es necesario desarmarlo o abrirlo para su Instalación. En caso de ser necesario, comuníquese a Prommsa (datos en encabezado).

PRECAUCIÓN: Antes de instalar este producto, vea la sección: CONEXIONES ELÉCTRICAS. Si el cordón de alimentación es dañado, debe ser reemplazado por el fabricante o personal calificado para evitar riesgo.

INSTALACIÓN:

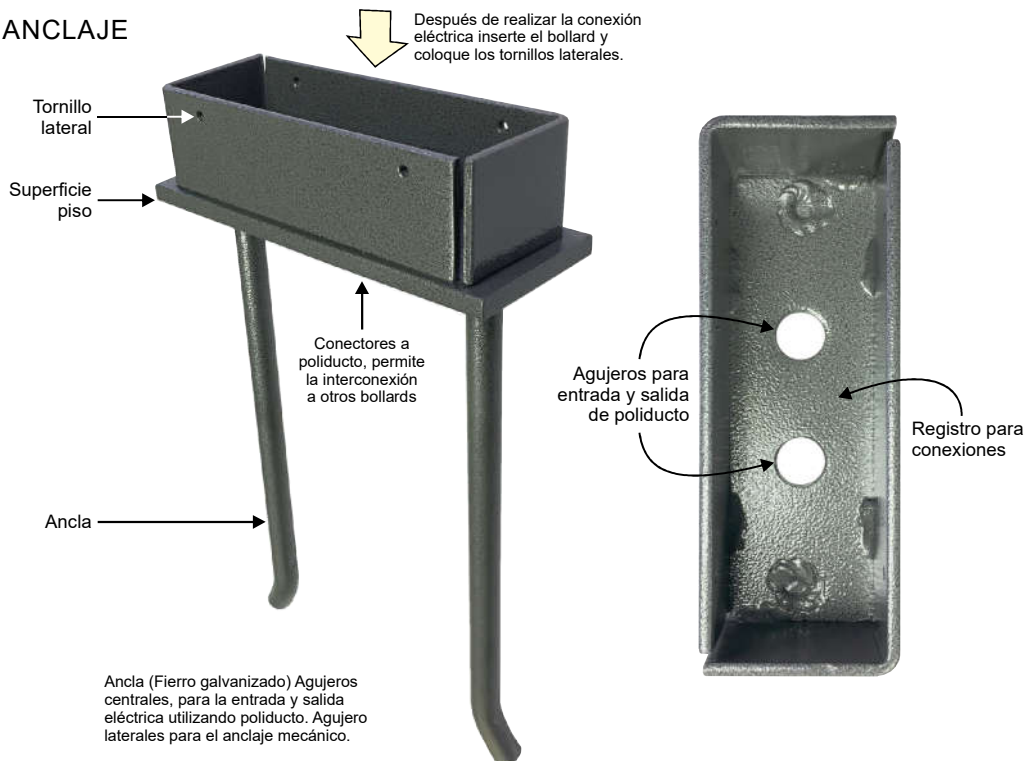
1. Pruebe en operación, para determinar la posición.
2. Escave un hueco para alojar el ancla.
3. Realice canalización eléctrica hasta el ancla.
4. Inserte poliducto en los agujeros.
5. Nivele horizontalmente el ancla.
6. Vierta concreto hasta el nivel de las placas.
7. Cuide de no cubrir las placas horizontales.
8. Haga las conexiones eléctricas en forma correcta.
9. Compruebe compatibilidad de Voltaje.
10. Utilice línea de tierra física.

Este Bollard cuenta con herraje de montaje, este es empotrado en piso ahogandolo en concreto. Cuenta con 2 agujeros (entrada y salida de poliducto) lo cual permiten la interconexión con otros luminarios. Finalmente el Bollard es colocado sobre el ancla mediante tornillos laterales.

CONEXIONES ELÉCTRICAS

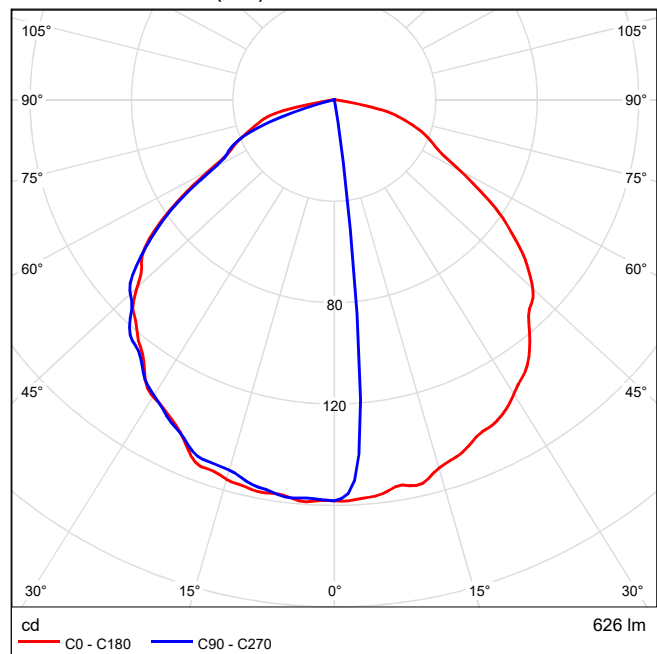
- Pasos para proteger la conexión
- 1 Unión grapa-presión
 - 2 Forro termo-contractil
 - 3 Forro térmico (F-vidrio)

ANCLAJE



IMPORTANTE: La Hermeticidad depende de la Calidad de la Instalación; Ensamblajes Mecánicos NO herméticos ANULARÁN LA GARANTÍA DEL PRODUCTO

CURVA POLAR (Cd)



Uso: Bollard para Exteriores / Interiores, NO SUMERGIBLE.
 Protección: IP-55
 Instalación: Sobreponer/Anclar en piso.
 Material: Placa de Acero.
 Difusor: Cubierta de Silicón (óptica) sobre el COB.
 Tornillería: Acero Inox.
 Altura: 65 cm.
 Acabado: Pintura electrostática poliéster.
 Colores texturizados: negro, plata y café.
 Lámparas: 1 COB de 6 W
 Ópticas: Difusa, (luz de cortesía).
 Temp. color: 2700°K, 3000°K, 4000°K, 5000°K
 CRI: 90
 Flujo luminoso del emisor: 626 Lm @ 3000°K
 Fuente de Poder: Driver integrado.

Características Eléctricas Nominales:
 Voltaje: 120 - 277 V~ Frecuencia: 60 Hz
 Contenido de Caja: Luminaria para sobre anclar en piso, cable eléctrico, tornillería.

ISOLÍNEAS (Lx)

