

CLAVE:

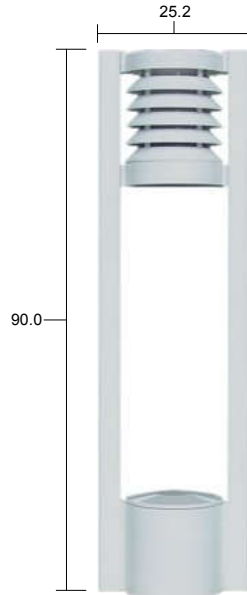
**BOLLARD STR 6x36 S AI (GX23) PBI 13**

MODELO:

**JP 24 L 52**



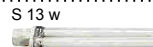
DIMENSIONES: cm



Luminario: De piso tipo Bollard, uso exterior.  
 Instalación: Anclado a piso.  
 Material: Cuerpo Estructural en PTR.  
 Louver y Tapa: En fundición de Aluminio.  
 Difusor: Capelo en Cristal de Seguridad.  
 Tornillería: Acero Inox.  
 Acabado: Pintura electrostática.  
 Colores: Negro texturizado o liso, blanco ó plata.  
 Socket: Gx23.  
 Lamp: Fluorescente compacto S de 13 w  
 Porta balastro: integrado.  
 Registro: Inferior para conexiones.

Carac Eléc Nom:  
 Volts ~: Según Red (Especificar en Pedido).  
 Frecuencia: 60Hz

CONTENIDO DE LA CAJA:  
 Lum anclar a piso, cable eléctrico, kit anclaje, tornillería.



PRECAUCIÓN: Antes de instalar este producto, vea la sección: CONEXIONES ELÉCTRICAS. Si el cordón de alimentación es dañado, este debe ser reemplazado por el fabricante o personal calificado para evitar riesgo.

## CONEXIONES ELÉCTRICAS - INSTALACIÓN

1 Inserte en concreto el ancla (incluida) Fig. 2. Asegure la verticalidad de la instalación, así como la orientación del ancla. **Los postes del Bollard son coloniales a los dos tornillos del ancla** Fig.3 **IMPORTANTE:** En la posición en la que quede orientada el ancla, será la misma posición en que quedará orientado el Bollard, tome esto muy en cuenta.

2 Coloque el cuerpo del bollard sobre su ancla y apriete uniformemente las dos tuercas.

3 Dentro del registro realice las conexiones eléctricas en forma correcta , asegurándose de la compatibilidad de voltaje, capacidad y tipo de lámpara, además de utilizar línea de tierra física. Finalmente tape el registro.

4 Finalmente coloque la tapa superior, haga coincidir visualmente las roscas en su parte inferior con los agujeros en la parte superior del conjunto de rejillas (Fig. 4). Usando los dedos índices inserte los tornillos Allen cabeza soquet y enrosque uno o dos hilos de la rosca, después con el extremo largo (punta redonda) de la llave avance los tornillos, y apriete los moderadamente con el extremo corto de la llave.

DIAGRAMA DE ANCLAJE (Fig. 1)

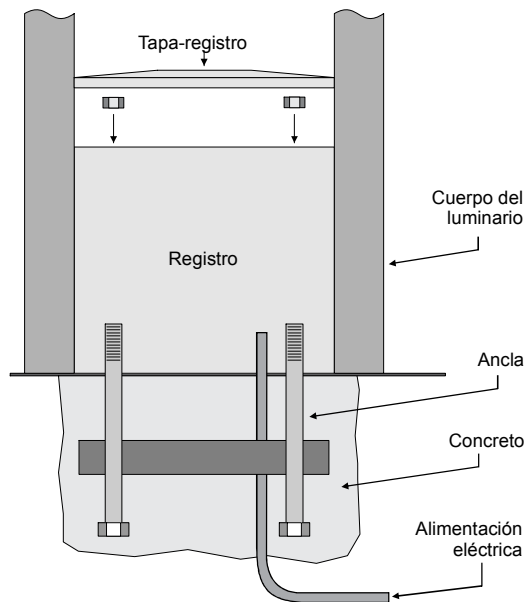


Fig. 2 ANCLA

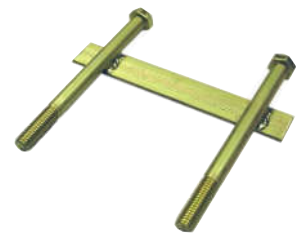


Fig. 3

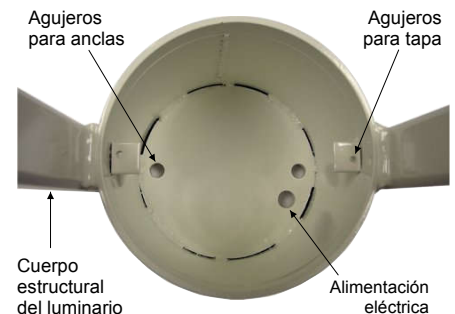


Fig. 4



### RECOMENDACIONES:

Realice una prueba con el luminario en operación, para determinar la posición ideal. No use silicon u otro sellador en el empaque de la tapa del luminario, solo ajústelo con cuidado en el vidrio y apriete en forma alterna y moderada los tornillos de la tapa. **Es importante mantener la hermeticidad de la instalación.**

### MANTENIMIENTO:

PRECAUCIÓN. Antes de dar mantenimiento al luminario, asegurese de que esté des-energizado. Revise la compatibilidad de voltaje, capacidad, tipo de lámpara y utilice línea de tierra física. Al cambiar la lámpara, asegurese que sea de idénticas especificaciones a la original, limpie todos los componentes y revise las conexiones eléctricas.

### CONEXIONES ELÉCTRICAS:

UTILICE LA PROTECCIÓN SEÑALADA

#### Pasos para proteger la conexión

- 1 Unión grapa-presión
- 2 Forro termo-contráctil
- 3 Forro térmico [F-vidrio]