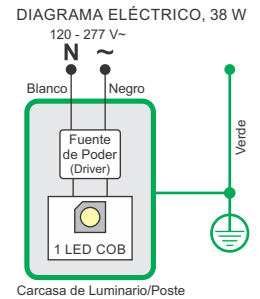


BOLLARD 1COB AI FPI 32W

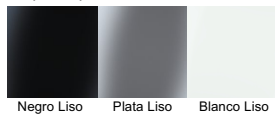


Luminario: De piso tipo Bollard, uso exterior.
 Protección: IP-64
 Instalación: Anclado a piso.
 Material: Cuerpo tubular en extrusión de aluminio Ø 6 5/8".
 Difusor: Policarbonato transparente.
 Acabado: Pintura electrostática poliéster.
 Lámparas: 1 COB de 32 W.
 Ópticas: VSM
 Fuente de Poder (Driver): Interno.
 Temp. Color: 2700°K, 3000°K, 3500°K, 4000°K, 5000°K.
 CRI: 90
 Flujo luminoso de lámpara: 3610 Lm
 Eficiencia: 23.13%
 Caracs. Eléc. Nom.: Voltaje: 120 - 277 V~ Frecuencia: 60 Hz
 Contenido de Caja: Lum anclar a piso, cable eléctrico, kit anclaje, tornillería.



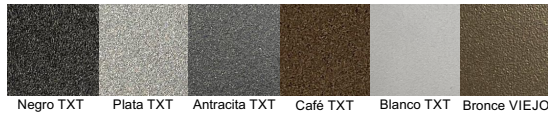
ACABADOS LISOS DISPONIBLES

En polvo poliéster de Horno.



ACABADOS TEXTURIZADOS DISPONIBLES

En polvo poliéster de Horno.



VERSIONES - PARTE SUPERIOR



PRECAUCIÓN: Antes de instalar este producto, vea la sección: CONEXIONES ELÉCTRICAS. Si el cordón de alimentación es dañado, este debe ser reemplazado por el fabricante o personal calificado para evitar riesgo.

Resumen de INSTALACIÓN

1. Pruebe en operación, para determinar la posición.
 2. Escave un hueco para alojar el ancla.
 3. Realice canalización eléctrica hasta el ancla.
 4. Coloque los codos de poliducto entre la cruceta.
 5. Nivèle horizontalmente el ancla.
 6. Vierta concreto, la puntas roscadas deben sobrepasar 2"
 7. Haga las conexiones eléctricas en forma correcta.
 8. Compruebe compatibilidad de Voltaje.
 9. Utilice línea de tierra física.
- Más información en la siguiente página.

CONEXIONES ELÉCTRICAS

UTILICE LA PROTECCIÓN SEÑALADA

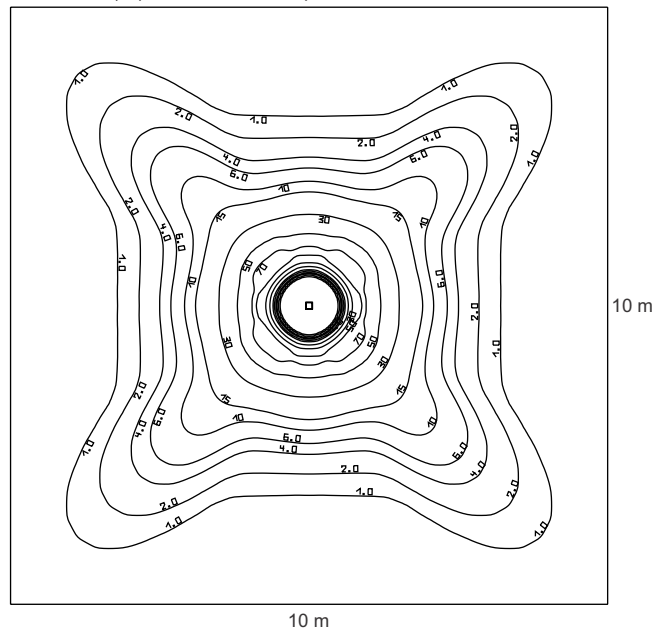
Pasos para proteger la conexión

1. Unión grapa-presión
2. Forro termo-contráctil
3. Forro térmico [F-vidrio]

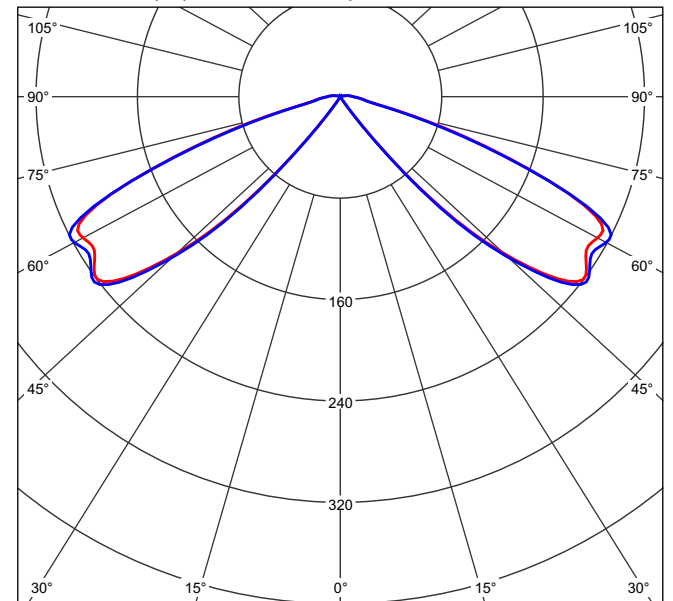
VERSIONES

NOMBRE	Altura (cm)	MODELO
<input type="checkbox"/> BOLLARD 6x40 1COB AI FPI 32W	40 cm	JP 14 C 40
<input type="checkbox"/> BOLLARD 6x50 1COB AI FPI 32W	50 cm	JP 14 C 50
<input type="checkbox"/> BOLLARD 6x60 1COB AI FPI 32W	60 cm	JP 14 C 60
<input type="checkbox"/> BOLLARD 6x90 1COB AI FPI 32W	90 cm	JP 14 C 90

ISOLÍNEAS (Lx); COB1208 32W, Op: VSM, 3000°K, Altura: 90cm



CURVA POLAR (Cd); COB1208 32W, Op: VSM, 3000°K, Altura: 90cm



IMPORTANTE: La Hermeticidad depende de la Calidad de la Instalación; Ensamblajes Mecánicos NO herméticos ANULARÁN LA GARANTÍA DEL PRODUCTO

ANCLAJE E INSTALACIÓN

Este Bollard cuenta con herraje de montaje, este es empotrado en piso ahogandolo en concreto.

Cuenta con 4 varillas roscadas que sobresalen al nivel de concreto.

Ubique entre las 4 varillas roscadas, codos de 90° de poliducto, para la alimentación eléctrica (entrada y salida) esto permite la interconexión con otros luminarios.

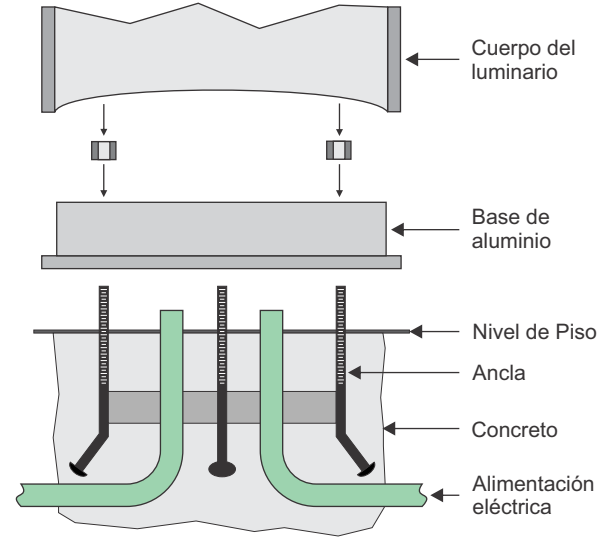
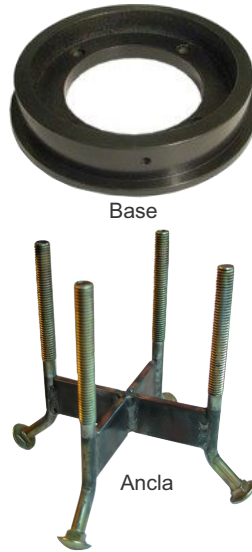
Vierta concreto en su instalación; utilice nivel para asegurar la verticalidad de las anclas/varillas roscadas.

Inserte la base del luminario en las 4 varillas roscadas y fijela apretando uniformemente las 4 tuercas.

Realice la conexión eléctrica en forma correcta, utilice Tierra Física.

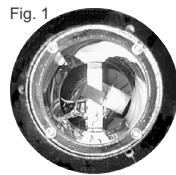
Finalmente coloque el cuerpo del Bollard, haga coincidir agujeros y roscas laterales y fjelo mediante los tornillos Allen cabeza plana.

DIAGRAMA DE ANCLAJE

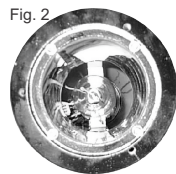


CONEXIONES ELÉCTRICAS Y ENSAMBLE

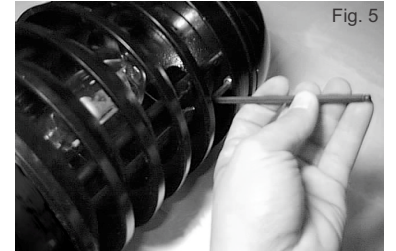
Posicione con cuidado sobre el tubo el conjunto de rejillas y el herraje porta balastro con el porta socket, afloje la tuerca mariposa del porta socket, gírelo y sáquelo de la ranura lateral. Hágalo descender con cuidado al interior del luminario hasta quedar colgado de los cables eléctricos fig. 1



Apriete a mano los 3 tornillos laterales asegurandose de que entran en la ranura maquinada en el interior del tubo. Apriete moderadamente con la llave Allen. Levante con cuidado el porta socket colóquelo en su posición y apriete la tuerca mariposa firmemente, fig. 2. Instale la lámpara según especificaciones del balastro.



Finalmente sobreponga el domo o cúpula y haga coincidir visualmente las 3 roscas en su parte inferior con los agujeros en la parte superior del conjunto de rejillas, ver fig. 3. Usando los dedos índices inserte los tornillos Allen cabeza socket y enrosque uno o dos hilos de la rosca, fig. 4; luego con el extremo largo (punta redonda) de la llave avance los tornillos, y apriete los moderadamente con el extremo corto de la llave, fig. 5.



RECOMENDACIONES

Realice una prueba con el luminario en operación, para determinar la posición ideal. No use silicón u otro sellador en el empaque de la tapa del luminario, solo ajústelo con cuidado en el vidrio y apriete en forma alterna y moderada los tornillos de la tapa.

Es importante mantener la hermeticidad de la instalación.

MANTENIMIENTO

PRECAUCIÓN. Antes de dar mantenimiento al luminario, asegurese de que esté des-energizado. Revise la compatibilidad de voltaje, capacidad, tipo de lámpara y utilice línea de tierra física. Al cambiar la lámpara, asegurese que sea de idénticas especificaciones a la original, limpie todos los componentes y revise las conexiones eléctricas.

CONEXIONES ELÉCTRICAS

UTILICE LA PROTECCIÓN SEÑALADA

Pasos para proteger la conexión

- 1 Unión grapa-presión
- 2 Forro termo-contractil
- 3 Forro térmico [F-vidrio]