

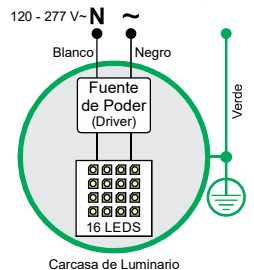
TRACER 9 V00° 16LED AI FPA 100W

Modelo: EP 37 L 100 V00



Uso: Exteriores / Interiores, NO SUMERGIBLE.
 Protección: IP-64
 Montaje: Orientación mediante horquilla.
 Material: Fundición de Aluminio totalmente maquinado.
 Difusor: Cristal termotemplado.
 Tornillería: Acero Inox.
 Empaque: Silicón vulcanizado.
 Acabado: Pintura electrostática (Polyester).
 Colores texturizados: Negro, blanco, plata y café.
 Lámparas: 16 LEDS, 100 W total.
 Ópticas: 20°, 29°, 46°, Elíptica (11° - 52°).
 Flujo Luminoso del emisor: 10,096 Lm @ 3000°K
 CRI: 90
 Fuente de Poder (Driver): Integrada (en horquilla).

DIAGRAMA ELÉCTRICO, 100 W



IMPORTANTE
 NO ABRA EL LUMINARIO
 Este es sellado en Fábrica

Características Eléctricas Nominales:
 Voltaje: 120 - 277 V~ Frecuencia: 60 Hz
 Contenido de Caja: Luminario Proyector, Cable Eléctrico, Tornillería.

PRECAUCIÓN: Antes de instalar este producto, vea la sección: CONEXIONES ELÉCTRICAS. Si el cordón de alimentación es dañado, debe ser reemplazado por el fabricante o personal calificado para evitar riesgo.

INSTALACIÓN:

Haga una prueba con el luminario en operación, para determinar la posición ideal, según la necesidad de iluminación.

Haga las conexiones eléctricas en forma correcta, además de utilizar línea de tierra física.

RECOMENDACIONES:

Para cambiar la orientación del luminario, afloje los tornillos laterales antes de cambiar la posición, luego apriételes para fijarlo en la posición deseada.

Es importante mantener la hermeticidad de la instalación.

PRECAUCIÓN:

Antes de dar mantenimiento al luminario, asegurese de que esté des-energizado. Utilice línea de tierra física.

CONEXIONES ELÉCTRICAS

- Pasos para proteger la conexión
- 1 Unión grapa-presión
 - 2 Forro termo-contráctil
 - 3 Forro térmico (F-vidrio)



TRACER 9 V00° 16LED AI FPA 100W
 Modelo: EP 37 L 100 V00

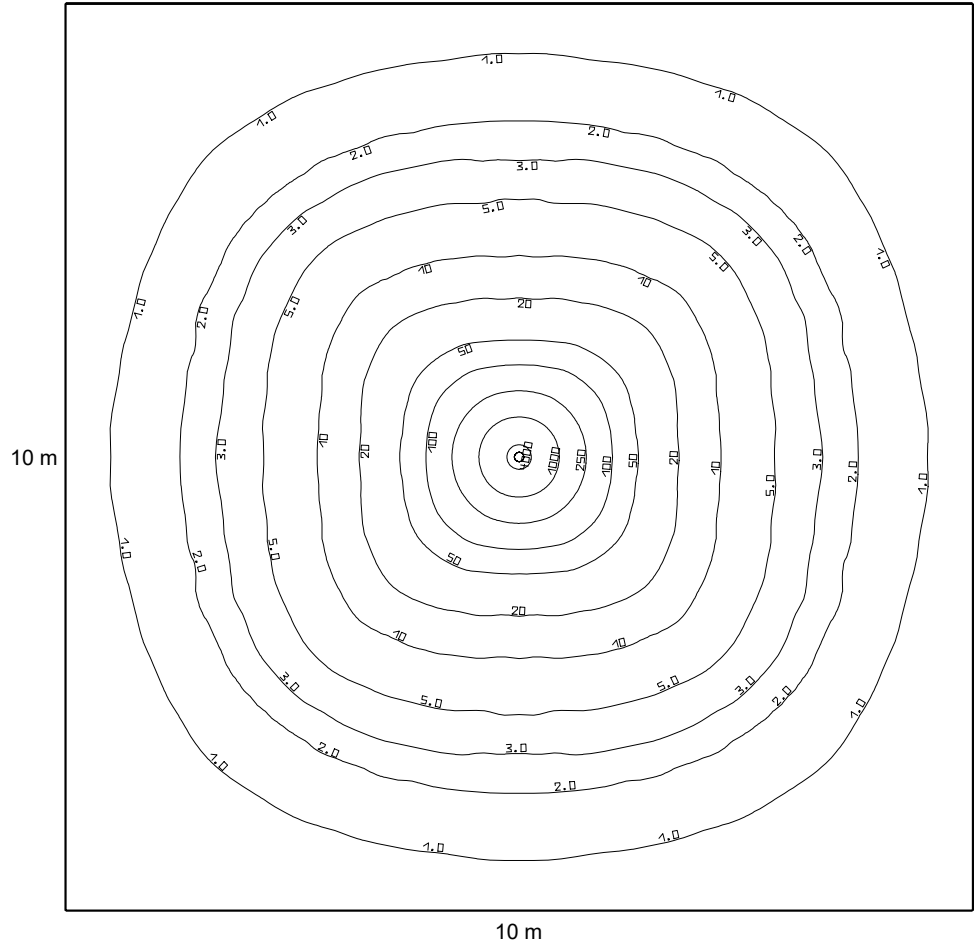


Visera Recta

Óptica **Semi-Concentrada 20°**

Flujo luminoso de lámparas: 10,096 Lm
 Potencia: 100 W

ISOLÍNEAS (Lm) a 3 mts de distancia.



CDL Polar

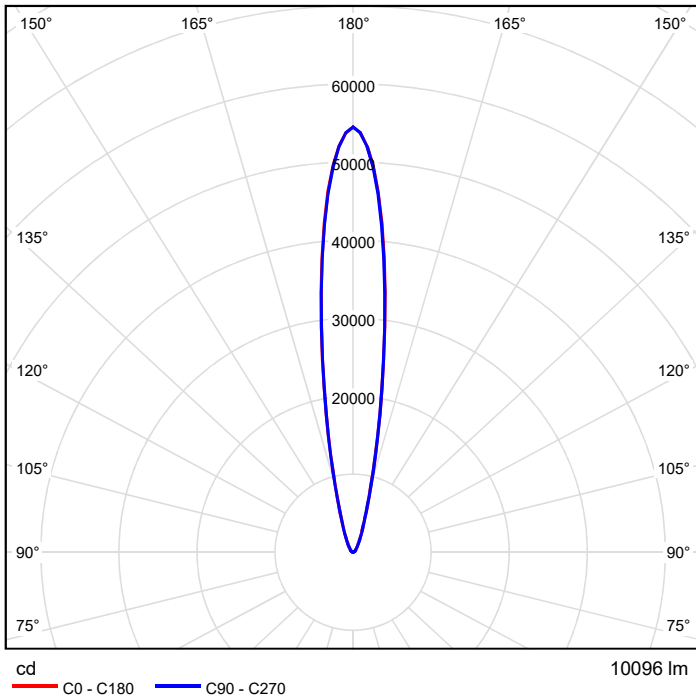
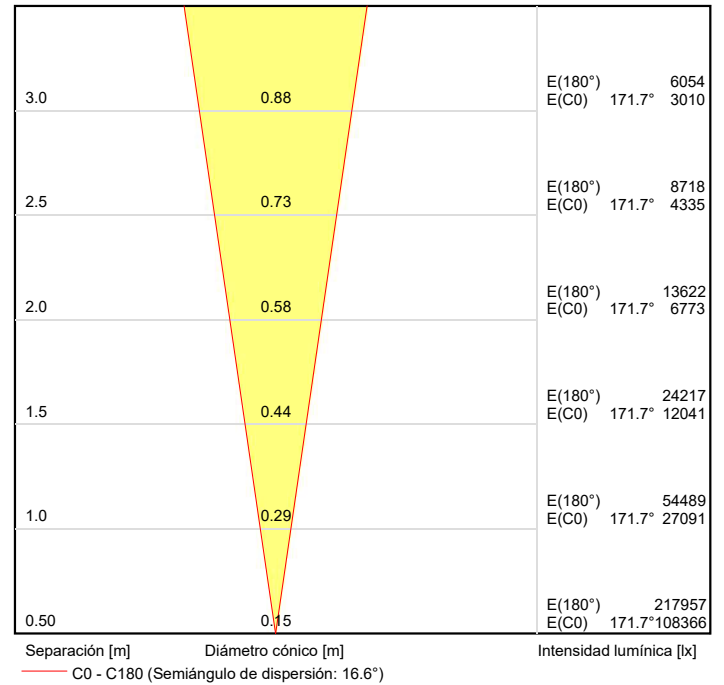


Diagrama Cónico



TRACER 9 V00° 16LED AI FPA 100W
 Modelo: EP 37 L 100 V00

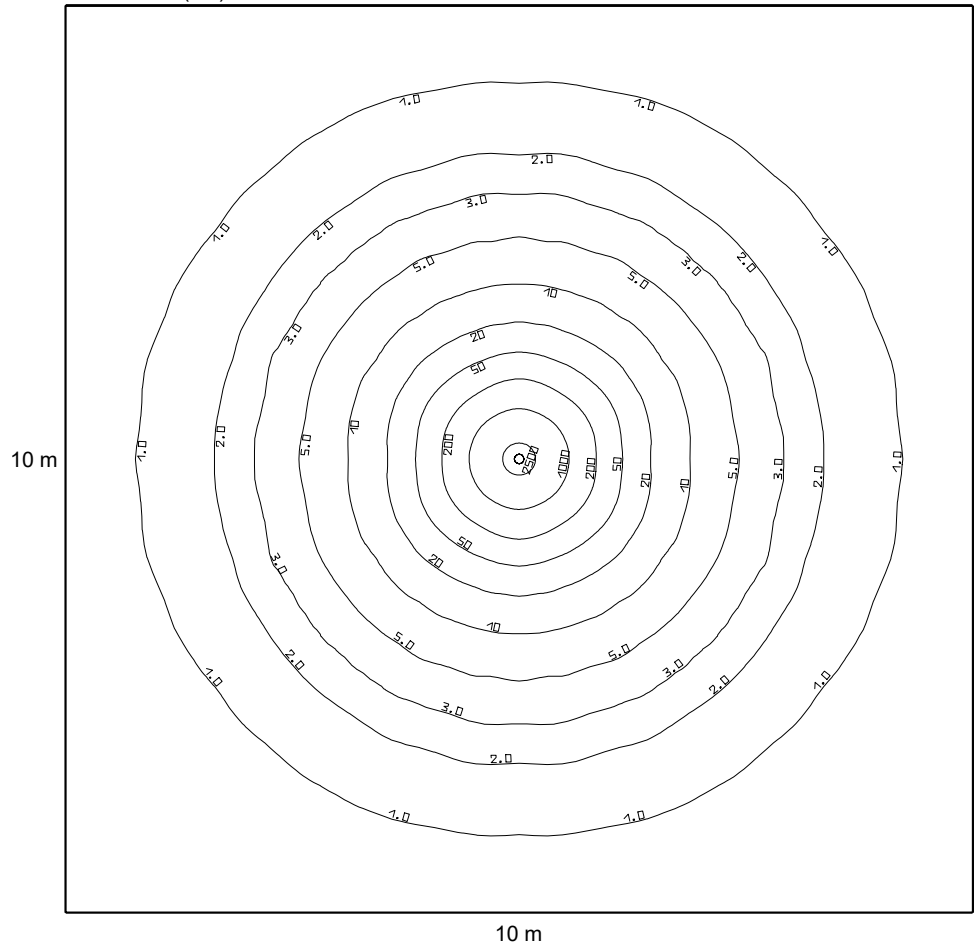


Visera Recta

Óptica **Media 29°**

Flujo luminoso de lámparas: 10,096 Lm
 Potencia: 100 W

ISOLÍNEAS (Lm) a 3 mts de distancia.



CDL Polar

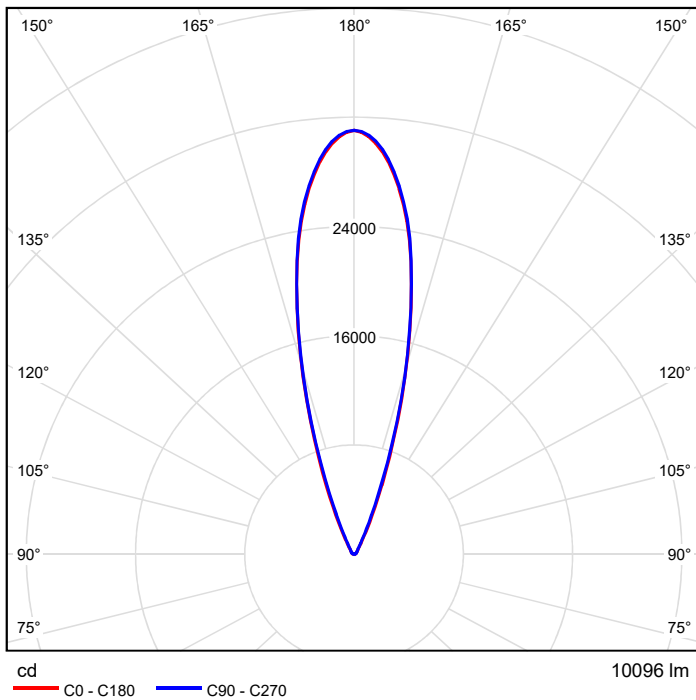
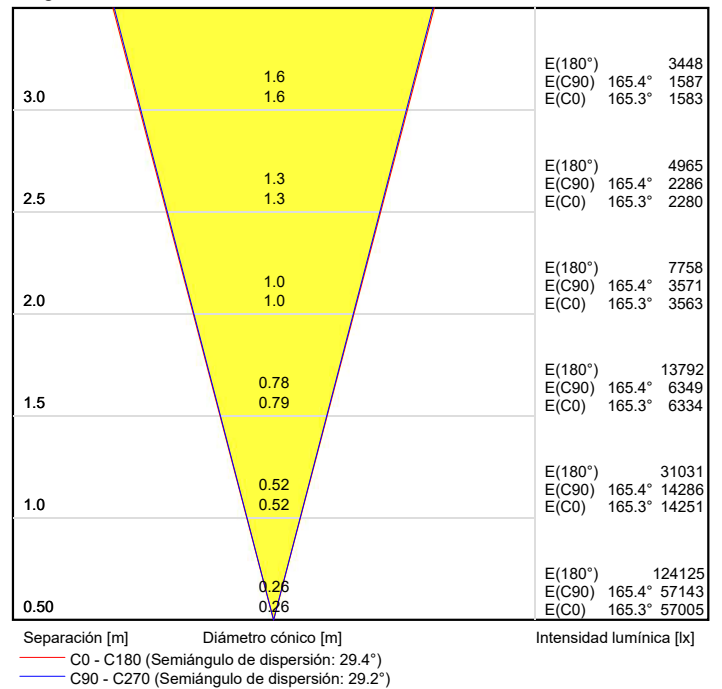


Diagrama Cónico



TRACER 9 V00° 16LED AI FPA 100W
 Modelo: EP 37 L 100 V00

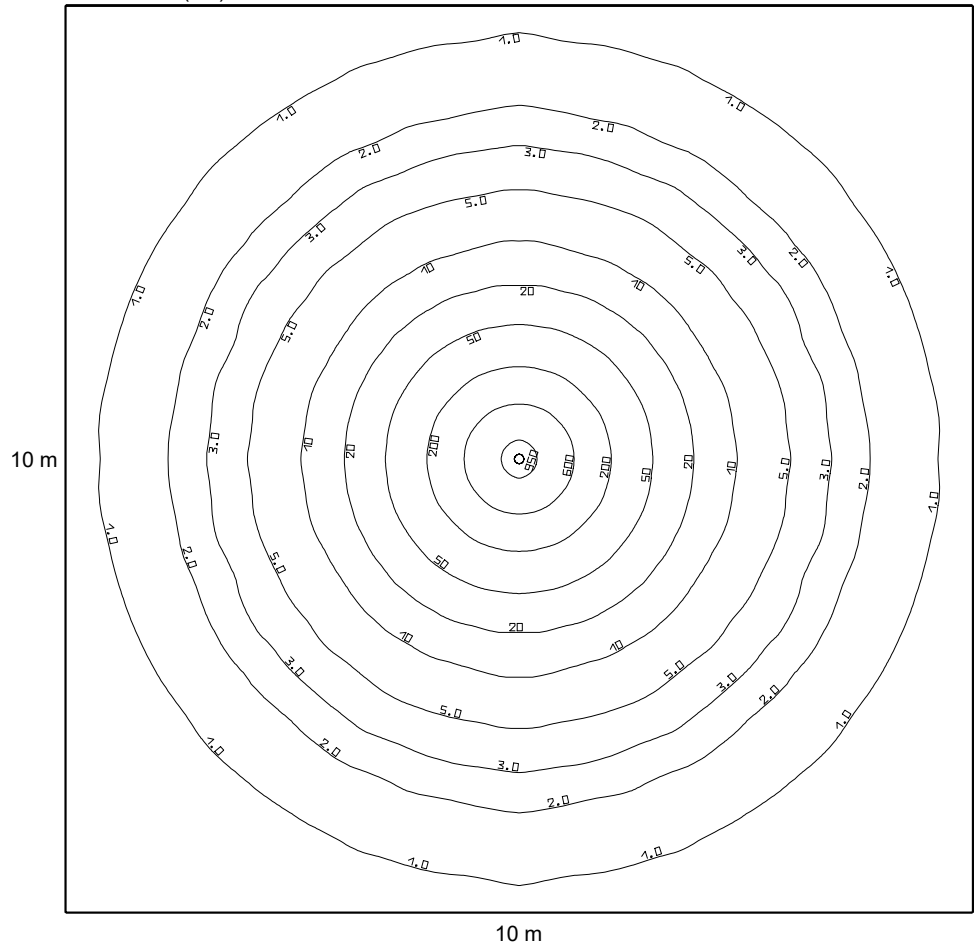


Visera Recta

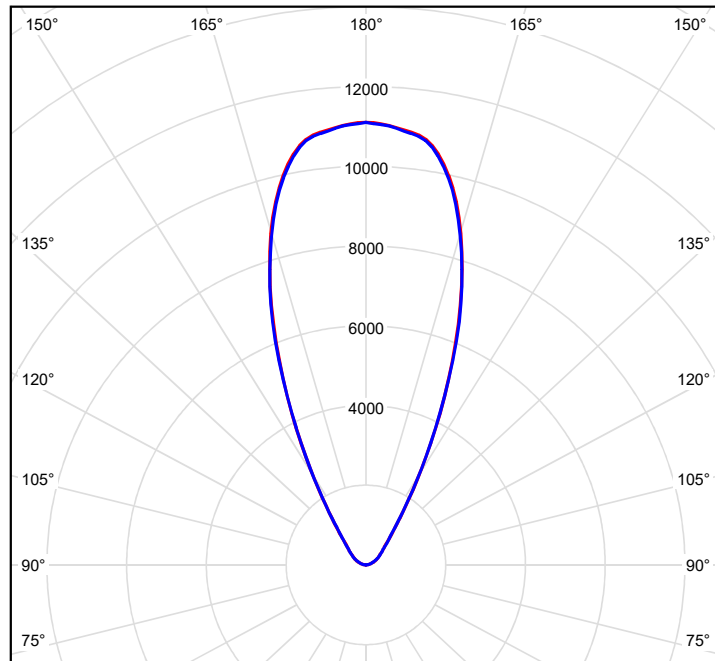
Óptica Difusa 46°

Flujo luminoso de lámparas: 10,096 Lm
 Potencia: 100 W

ISOLÍNEAS (Lm) a 3 mts de distancia.

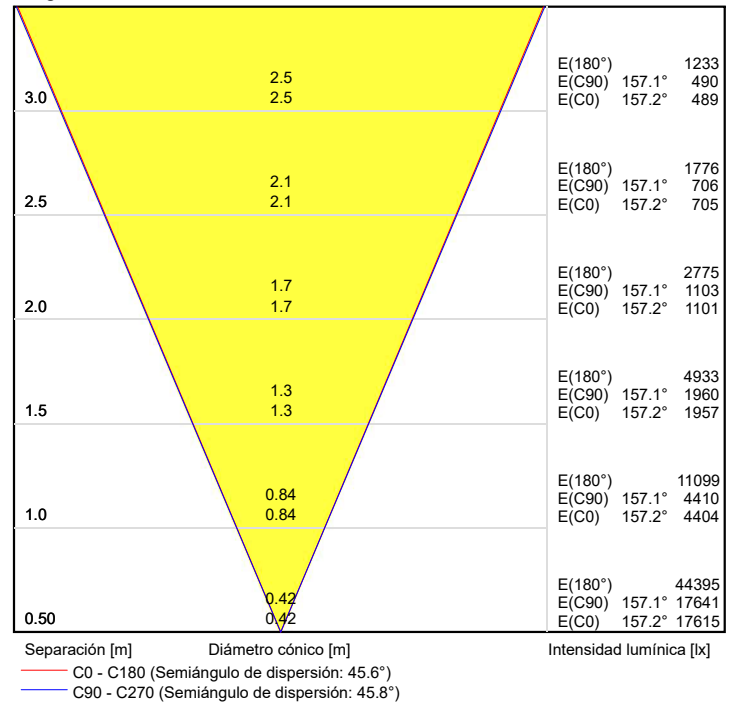


CDL Polar



cd
 — C0 - C180 — C90 - C270

Diagrama Cónico



TRACER 9 V00° 16LED AI FPA 100W
 Modelo: EP 37 L 100 V00

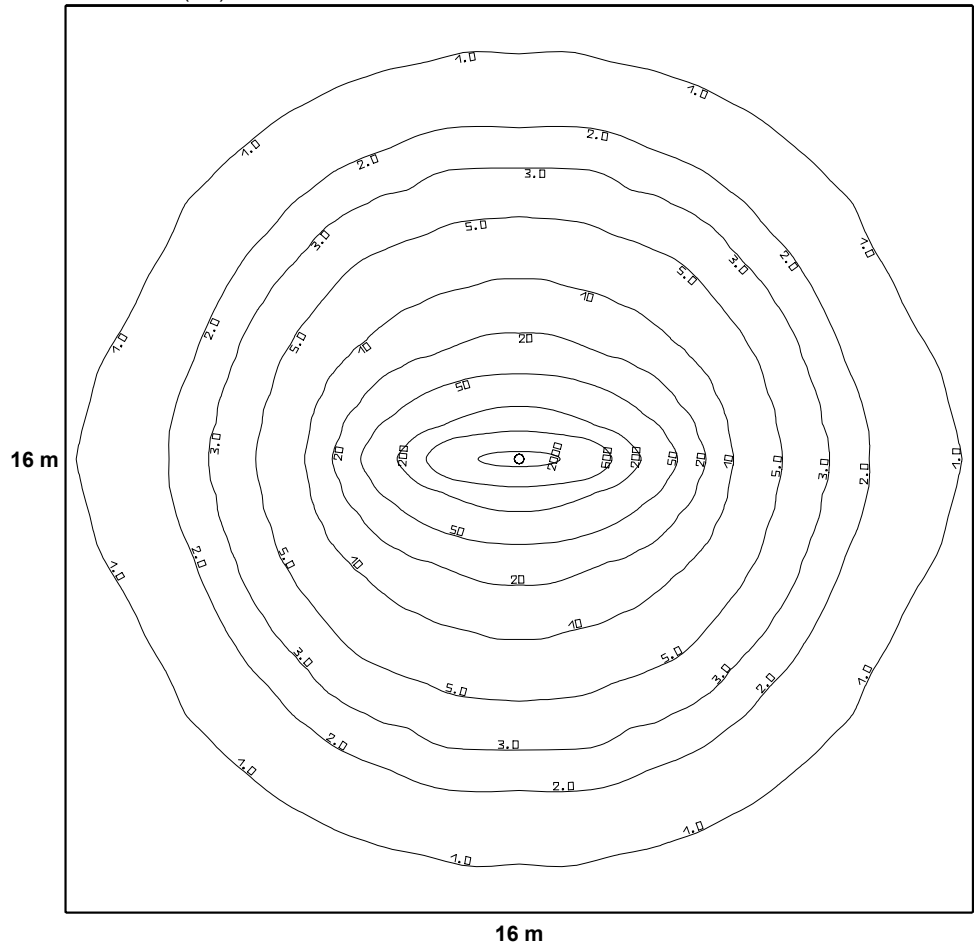


Visera Recta

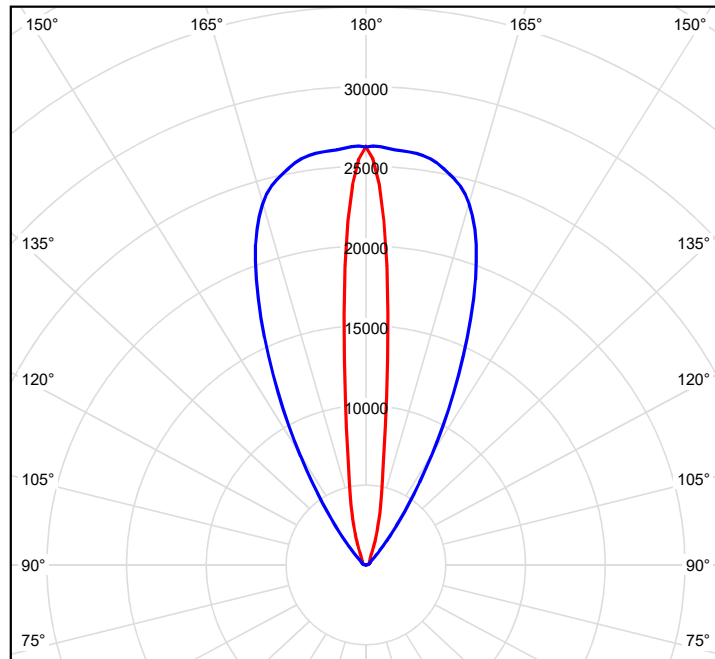
Óptica Elíptica (11° - 52°)

Flujo luminoso de lámparas: 10,096 Lm
 Potencia: 100 W

ISOLÍNEAS (Lm) a 3 mts de distancia.



CDL Polar



cd
 — C0 - C180 — C90 - C270

10096 lm

Diagrama Cónico

