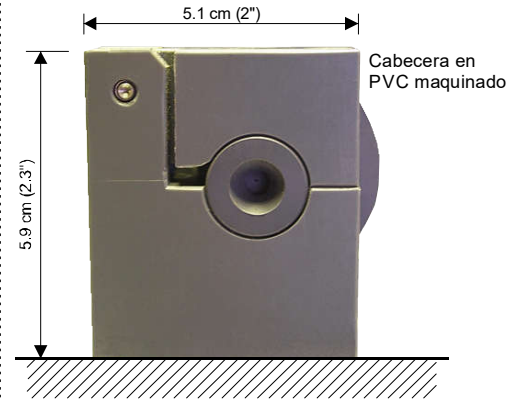


STICK1 HP-LED AI DRI FPR 24VDC



CARACTERÍSTICAS PRINCIPALES

Uso: Sumergible
 Protección: IP-67
 Instalación: Sobreponer en muro o piso en alberca o fuente.
 Material Difusor: Tubo de Policarbonato de 2"
 Material Cabecera: PVC maquinado.
 Tornillería: Acero Inox.
 Empaque: Silicón Vulcanizado.
 LEDs: High Power LEDs 1.5 W por led, ver tabla.
 Ópticas: Concentrada, media, difusa y elíptica.
 Led Driver: Integrado/interno; de corriente constante.
 Fuente de poder: 24 VDC Voltaje constante (no incluida).

COLOR LED: 2700°K, 3000°K, 4000°K, 5000°K.

REQUERIMIENTOS:

Equipo contra Falla de Tierra "FAULT GROUND PROTECTION".
 Conexiones mecánicas en la tubería Herméticas y Estancas.
 Conexiones eléctricas **SIN EMPALMES**.

Características Eléctricas Nominales:

Voltaje: **24 VDC** Frecuencia: 60 Hz
 Contenido de Caja: Luminaria sumergible, cable eléctrico, tornillería, empaque.

IMPORTANTE
NO ABRA EL LUMINARIO
 Este es sellado en Fábrica

VERSIONES

CLAVE	LEDS	W	Long. (cm)	MODELO
STICK1 6HP-LED (1.5/LED) AI DRI FPR 9W 24VDC	6	9	43.0	SH 30 L 06
STICK1 12HP-LED (1.5/LED) AI DRI FPR 18W 24VDC	12	18	73.6	SH 30 L 12

PRECAUCIÓN: Antes de instalar este producto, vea la sección: CONEXIONES ELÉCTRICAS. Si el cordón de alimentación es dañado, debe ser reemplazado por el fabricante o personal calificado para evitar riesgo.

INSTALACIÓN:

Presente el luminario en forma provisional para determinar la posición a la cuál será instalado.

Localice el cableado de alimentación eléctrica de la obra, y canalícelo en forma adecuada hasta el luminario.

Coloque, nivele y oriente el luminario.

UTILICE USO RUDO DE UN SOLO TRAMO, SIN EMPALMES.

Haga las conexiones eléctricas en forma correcta y utilice línea de tierra física.

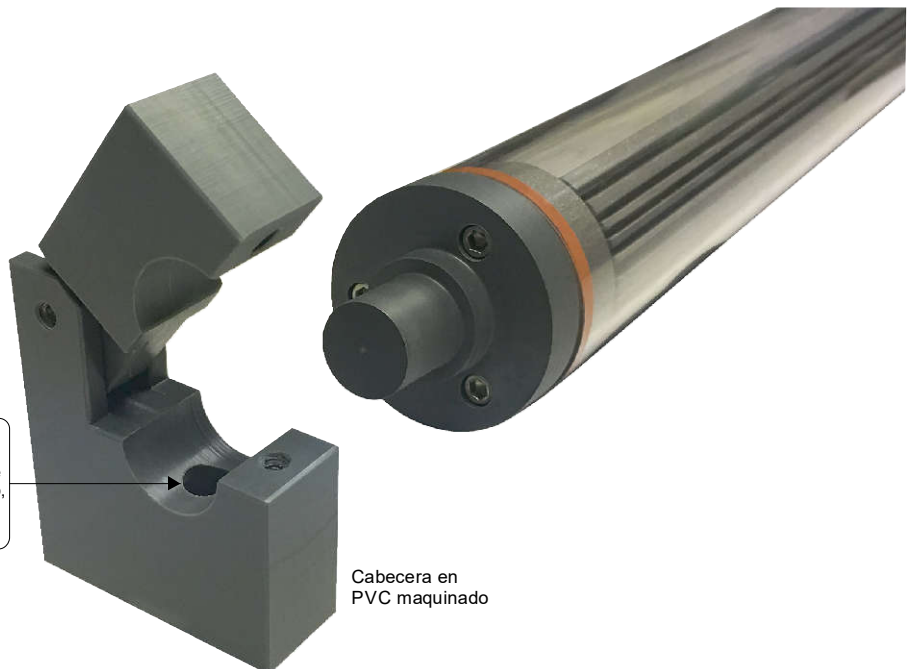
PRECAUCIÓN:

Antes de dar mantenimiento al luminario, asegurese de que esté des-energizado. Revise la compatibilidad de voltaje, capacidad, y utilice línea de tierra física.

CONEXIONES ELÉCTRICAS

- Pasos para proteger la conexión
- 1 Unión grapa-presión
 - 2 Forro termo-contráctil
 - 3 Forro térmico (F-vidrio)

Para fijar a muro o piso Utilice taquete con pija/tornillo, suministrado por Prommsa



Cabecera en PVC maquinado

IMPORTANTE: La Hermeticidad depende de la Calidad de la Instalación; Ensamblajes Mecánicos NO herméticos ANULARÁN LA GARANTÍA DEL PRODUCTO