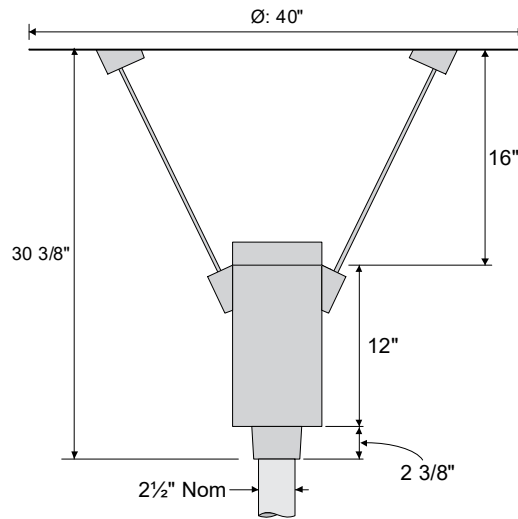
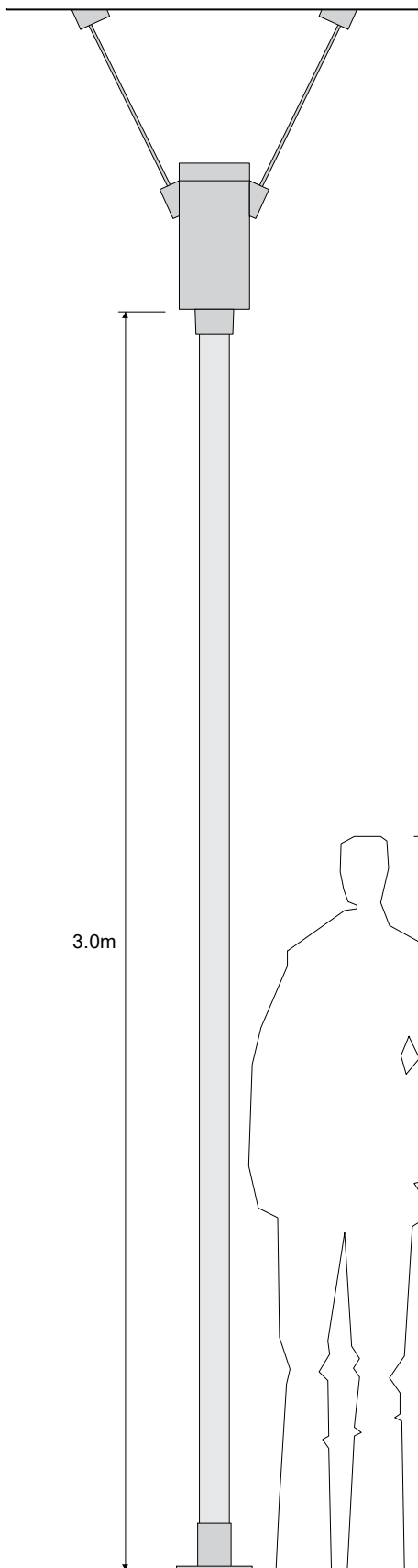


TRANSFLECTOR 2 1COB Al/Fe FPI 1x50W

Model: JT 60 LC 50

Pag. 1 de 4

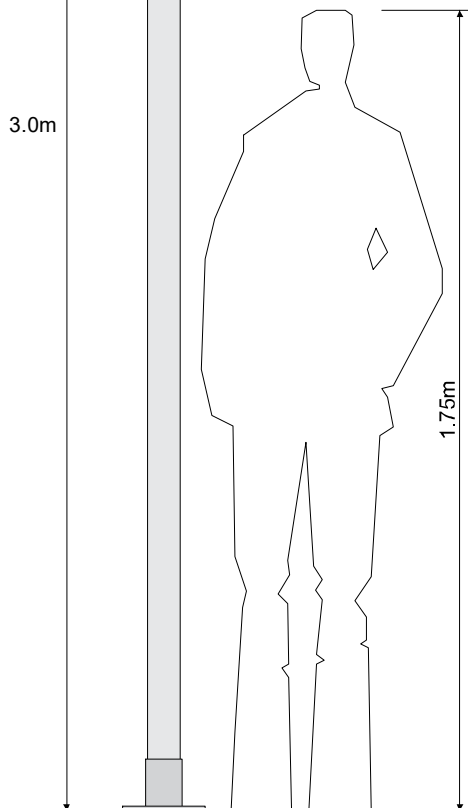
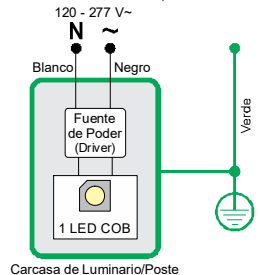


NOTA IMPORTANTE: NO DESARME EL MODULO HERMÉTICO DE PORTA COB. Este Modulo está equipado con un Cob de muy larga durabilidad. El Modulo es SELLADO EN PLANTA. No es necesario desarmarlo o abrirlo para su instalación. En caso de ser necesario, comuníquese a Prommsa (datos en encabezado).

Producto: Poste arquitectónico estilo Transflector2
 Uso: Exteriores / Interiores; Luz Indirecta.
 Protección: IP-65
 Instalación: Anclar a piso, con su respectiva base.
 Material Poste: Tubo de Acero Ø: 2 1/2" Nominal.
 Material Luminario: Extrusión de Aluminio.
 Tornillería: Acero Inox.
 Acabado: Pintura electrostática (Polyester).
 Colores: Negro, blanco y plata; en liso y texturizado.
 Lámparas: 1 COB (led) de 50 W
 Disco reflector: en gruesa lámina de aluminio.
 Fuente de Poder: Interna (Driver).
 Temp. Color: 2700°K, 3000°K, 3500°K, 4000°K, 5000°K.

Características Eléctricas Nominales:
 Voltaje: 120 - 277 V~ Frecuencia: 60 Hz

DIAGRAMA ELÉCTRICO, 50 W



INSTALACIÓN:

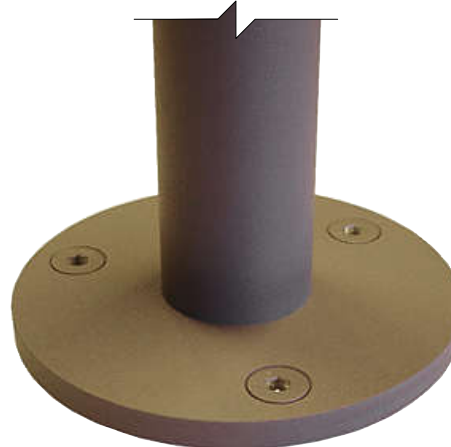
1. Haga prueba de operación, para determinar la posición.
2. Coloque, nivele y oriente en la posición deseada.
3. Canalice adecuadamente.
4. Haga las conexiones eléctricas en forma correcta.
5. Compruebe compatibilidad de voltaje.
6. Utilice línea de tierra física.

PRECAUCIÓN:

Antes de dar mantenimiento al luminario, asegurese de que esté des-energizado. Revise la compatibilidad de voltaje y utilice línea de tierra física. Retire polvo superficial y revise las conexiones eléctricas.

Base para Poste Transflector2

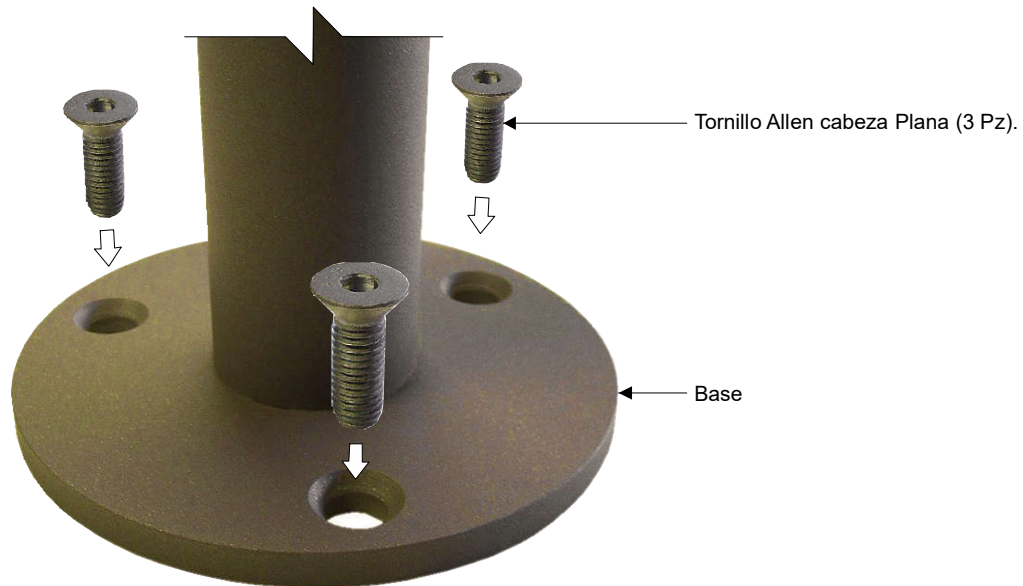
Detalles de instalación en la siguiente hoja.



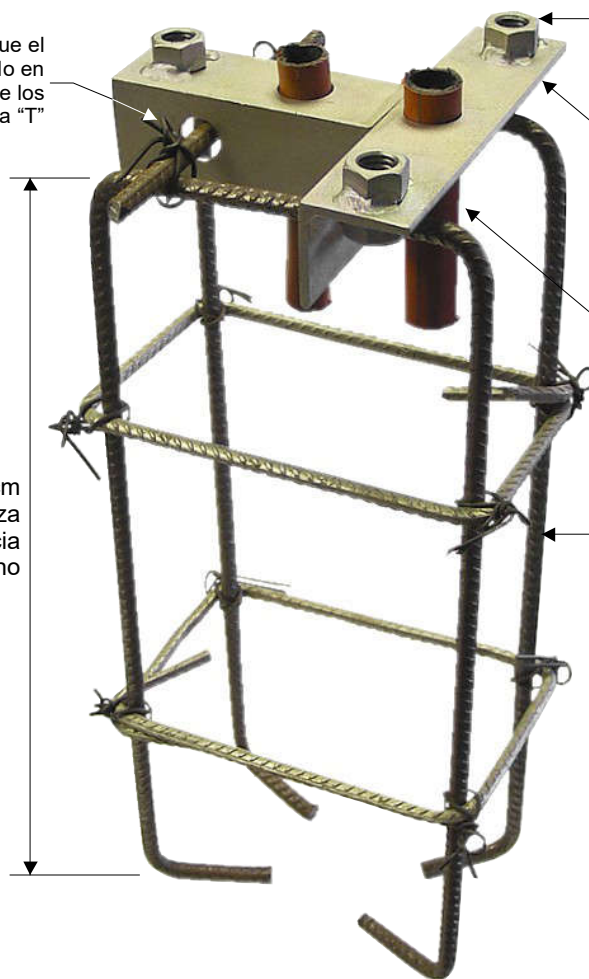
CONEXIONES ELÉCTRICAS

- Pasos para proteger la conexión
1. Unión grapa-presión
 2. Forro termo-contráctil
 3. Forro térmico (F-vidrio)

1 INSTALACIÓN DE BASE



Asegúrese de que el Armazón construido en Sitio, atraviese los orificios del Ancla "T"



Nivel de acabado a RAS de la parte SUPERIOR de las Tuercas.

Ancla "T"; fabricada en ángulo de acero. Contiene juegos de tuercas roscadas soldadas para la sujeción de la base. **Esta ancla es suministrada por Prommsa.**

Alimentación Eléctrica; utilice poliducto para la Entrada y Salida de la alimentación. El Ancla "T" tiene 2 agujeros centrales para La entrada y salida (a otro poste) eléctrica.

Armazón Estructural; Fabricado en Sitio utilizando varilla y alambre. **Este anclaje NO es proporcionado por Prommsa.**
> Utilice Concreto de buena calidad.
> Vibre el Concreto para evitar cavidades en el vaciado.
> La forma de armazón puede variar según condiciones.

Notas Importantes:

Al vaciar el concreto en la Base, ya debe de estar realizada la canalización eléctrica utilizando poliductos.

Es importante colocar los 3 tornillos en el Ancla "T", y al fraguar el concreto, retire los tornillos; esto dejará el hueco necesario en el concreto para poder colocar la base del poste y ajustar.

Aplique grasa a las roscas de los tornillos antes de vaciar el concreto, esto facilitará su remoción al fraguar.

2

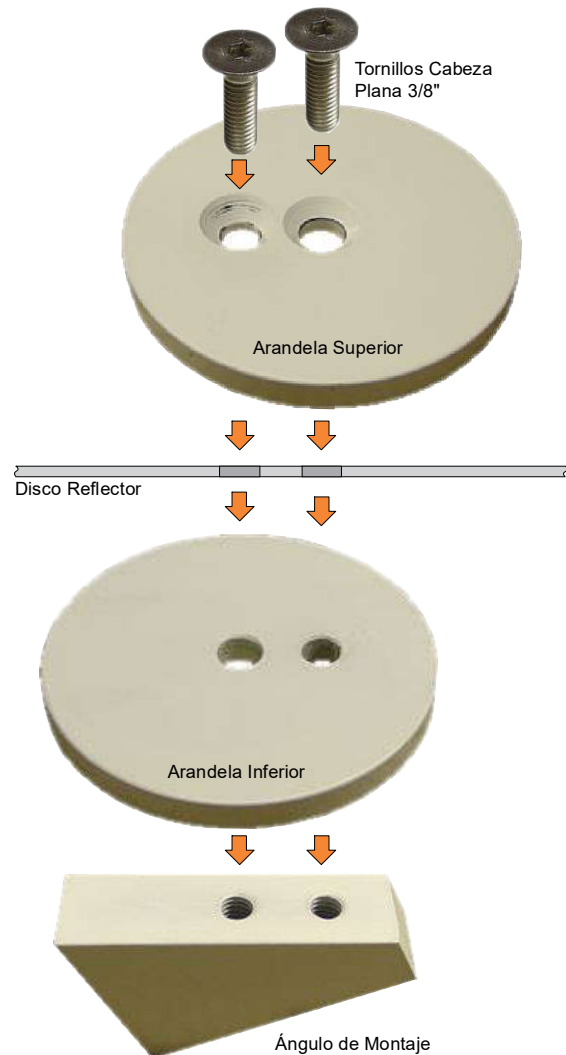


Desarmare el Módulo de Montaje.
 De fábrica éste es empacada armado.



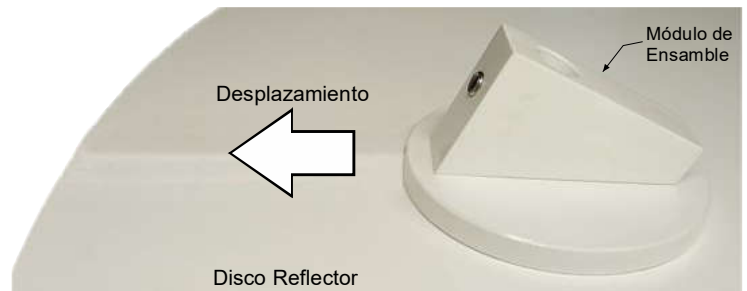
3

Ensamble los 2 Módulos de Montajes, con el Disco Reflector en medio de las Arandelas; (ver imagen).



La Arandela Superior y la Inferior NO VAN ALINEADAS,
 deben de ir "Desfasadas", esto aumenta el área de contacto.

4



Antes de apretar, recorra el ensamble hacia el exterior del Disco Reflector.

5

Alinee los 2 Módulos de Montaje



Utilice una regla que cubra ambos Módulos, de modo que se pueda apreciar el error en la alineación.

Utilizando un maso de hule suave, o con algún recubrimiento que NO dañe al luminario, dé pequeños golpes hasta que los Triángulos de los Módulos estén perfectamente Alineados.

Finalmente apriete firmemente los tornillos de los Módulos de Montaje.



Utilice equipo ó maquinaria auxiliar, para facilitar las labores de Montaje. Cualquier duda, favor de comunicarse con Prommsa.

- 6**
- A. Inserte las 2 Varillas en los Triángulos Base, los que están laterales al Cuerpo Principal del Luminario.
 - B. Inserte una de las Varillas, en un Módulo de Montaje, asegurese de que la Varilla asiente bien en el fondo del Módulo.
 - C. Inserte la otra Varilla en el Módulo de Montaje que queda, asegurese de que la Varilla asiente bien en el fondo del Módulo.



7

Apretar Firmemente los opresores de 3/8", tanto de los Módulos de Montaje como de los Triángulos Base (Llave Allen Incluida).

