



PRODUCCIONES MULTIPLES MODERNAS S.A.

Carretera a Reynosa Km.12 Guadalupe, N.L. México  
Tel: +52 (81) 83-26-16-58 y 46, C.P. 67195  
www.prommsa.com.mx twitter.com/PROMMSA



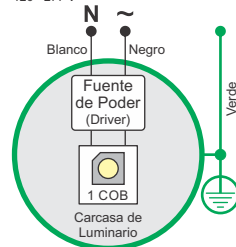
IMPORTANTE: Este producto debe ser instalado por Especialistas con Experiencia en Instalaciones Herméticas

MANUAL DE INSTALACIÓN Y OPERACIÓN  
**Información importante**  
¡Lea y guarde este manual!  
**PRECAUCIÓN:** Antes de instalar o usar este producto, lea cuidadosamente las instrucciones

## TOP 1COB FeAl FPI 40W

Modelo: PM 50 C 40

DIAGRAMA ELÉCTRICO 40 W  
120 - 277 V~

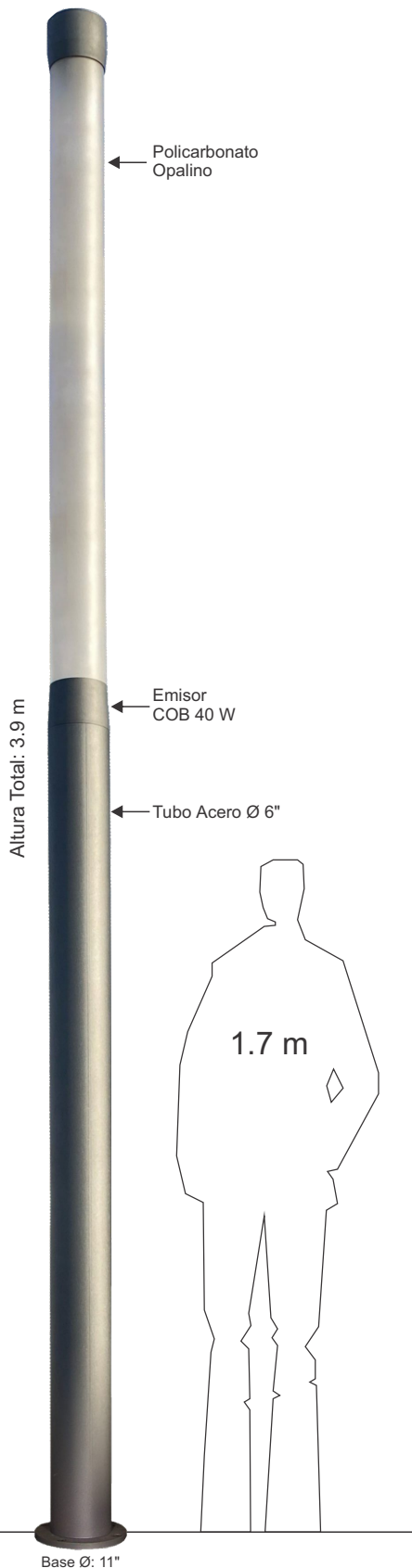


**IMPORTANTE**  
**NO ABRA EL LUMINARIO**  
Este es sellado en Fábrica

Uso: Exteriores / Interiores, NO SUMERGIBLE.  
Protección: IP-55  
Instalación: Anclaje en piso, con su respectiva base.  
Material Cuerpo Tubular: Tubo de acero Ø 6" Nom.  
Material: Cople central y remate superior: Fundición de Al.  
Material Base: Placa de Acero de 1/2".  
Difusor: Policarbonato opalino.  
Tornillería: Acero Inox.  
Acabado: Pintura electrostática (Polyester) de horno.  
Lámparas: 1 LED COB de 40 W  
Fuente de Poder: Interna (Driver).

Características Eléctricas Nominales:  
Voltaje: 120 - 277 V~ Frecuencia: 60 Hz

- | TEMP. COLOR                     | COLORES                                |
|---------------------------------|--|
| <input type="checkbox"/> 2700°K | <input type="checkbox"/> Negro TXT     |
| <input type="checkbox"/> 3000°K | <input type="checkbox"/> Plata TXT     |
| <input type="checkbox"/> 4000°K | <input type="checkbox"/> Café TXT      |
| <input type="checkbox"/> 5000°K | <input type="checkbox"/> Blanco TXT    |
|                                 | <input type="checkbox"/> Antracita TXT |
|                                 | <input type="checkbox"/> Bronce Viejo  |

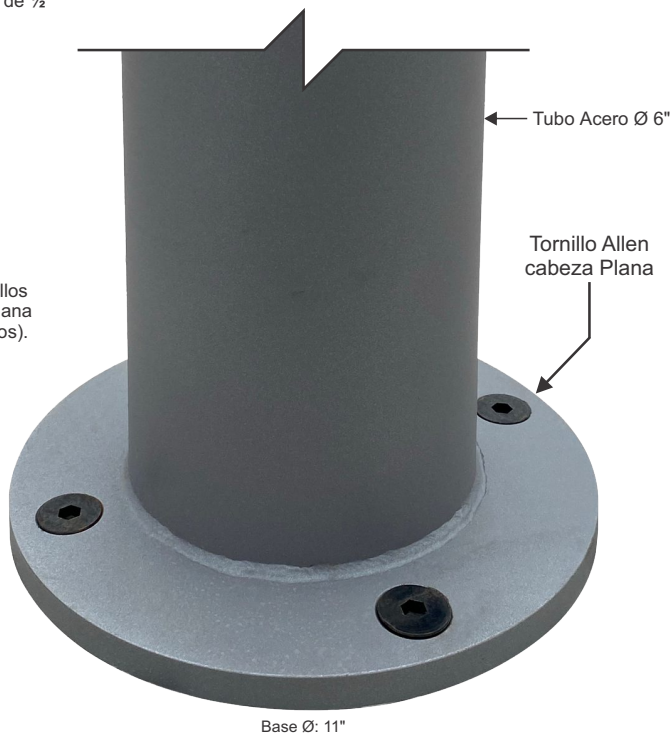


**PRECAUCIÓN:** Antes de instalar este producto, vea la sección: CONEXIONES ELÉCTRICAS.  
Si el cordón de alimentación es dañado, debe ser reemplazado por el fabricante o personal calificado para evitar riesgo.

### DETALLE DE BASE

Placa de Acero de 1/2"

4 Agujeros de Ø 3/4" para tornillos Allen cabeza plana de 5/8" (incluidos).



**MANTENIMIENTO/PRECAUCIÓN**  
Antes de dar mantenimiento al luminario, asegúrese de que esté des-energizado. Revise la compatibilidad de voltaje, capacidad, y utilice línea de tierra física.

**CONEXIONES ELÉCTRICAS**  
UTILICE LA PROTECCIÓN SEÑALADA

- 1 Unión grapa-presión
- 2 Forro termo-contractil
- 3 Forro térmico (F-vidrio)

**IMPORTANTE:** La Hermeticidad depende de la Calidad de la Instalación; Ensamblajes Mecánicos NO herméticos ANULARÁN LA GARANTÍA DEL PRODUCTO

# INSTALACIÓN DE ANCLAJE Y BASE

## TIPOS DE ARMAZONES PARA ANCLAS

El Ancla es la misma, pero según las condiciones de la instalación se pueden utilizar dos tipos de armazones de varilla.

**Armazón Vertical:** con varillas verticales de 70cm aprox. , según la consistencia del terreno.

**Armazón de Baja Profundidad:** Para situaciones donde no se puede utilizar el Armazón vertical. Requiere unión/amarre a parrilla de banqueta.

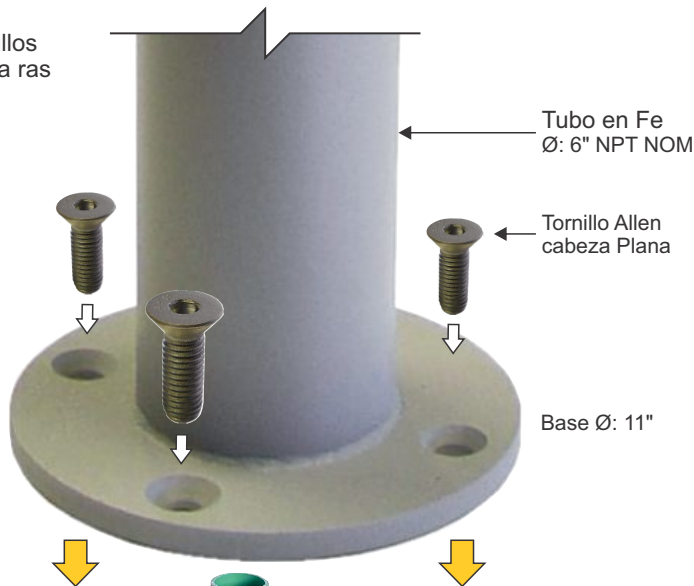


Armazón de Baja Profundidad

Armazón Vertical →



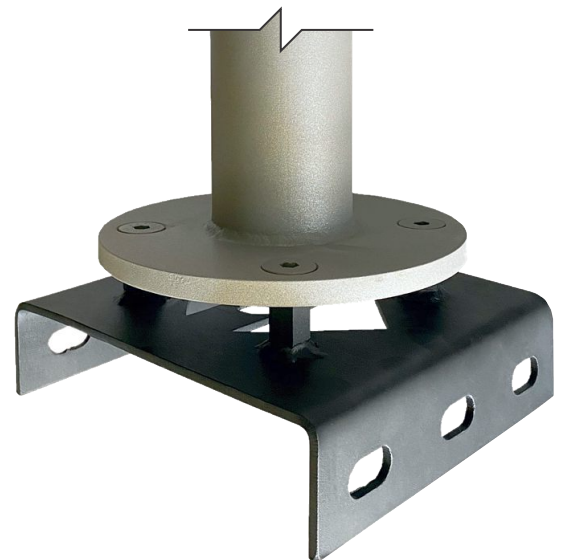
Base con tornillos cabeza plana a ras de base.



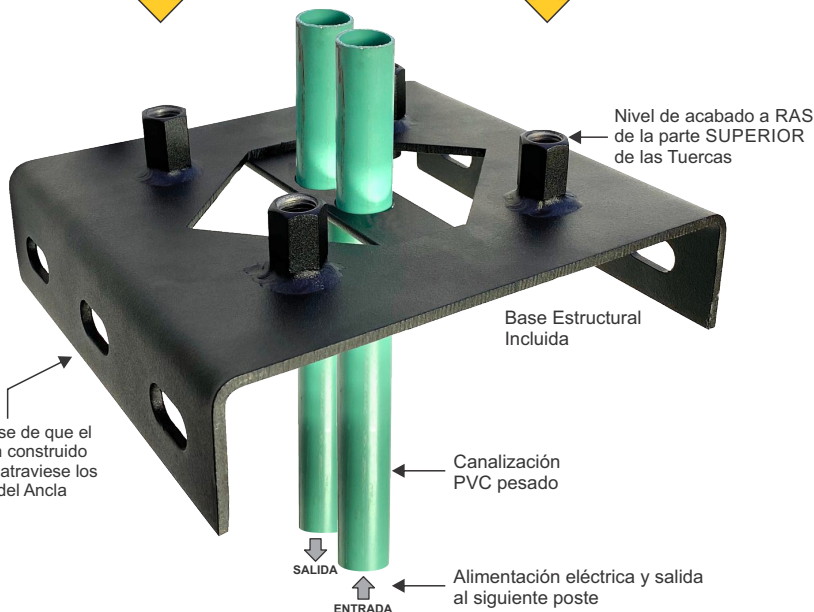
Tubo en Fe  
Ø: 6" NPT NOM

Tornillo Allen  
cabeza Plana

Base Ø: 11"



El Poste así es embarcado de planta, con el ancla atornillada a la Base del Poste (incluye los 4 tornillos Allen cabeza Plana).



Nivel de acabado a RAS  
de la parte SUPERIOR  
de las Tuercas

Base Estructural  
Incluida

Asegúrese de que el Armazón construido en Sitio, atraviese los orificios del Ancla

Canalización  
PVC pesado

SALIDA  
ENTRADA

Alimentación eléctrica y salida  
al siguiente poste

### Notas Importantes:

Al vaciar el concreto en la Base, ya debe de estar realizada la canalización eléctrica utilizando poliductos.

Es importante colocar los tornillos en el Ancla, y al fraguar el concreto, retire los tornillos; esto dejará el hueco necesario en el concreto para poder colocar la base del poste y ajustar.

Aplique grasa a las roscas de los tornillos antes de vaciar el concreto, esto facilitará su remoción al fraguar.

**Ancla** fabricada en Placa de Acero, con tuercas roscadas soldadas para la sujeción de la base. **Esta ancla SI es suministrada por Prommsa.**

Armazón Estructural; Fabricado en Sitio utilizando varilla y alambre.

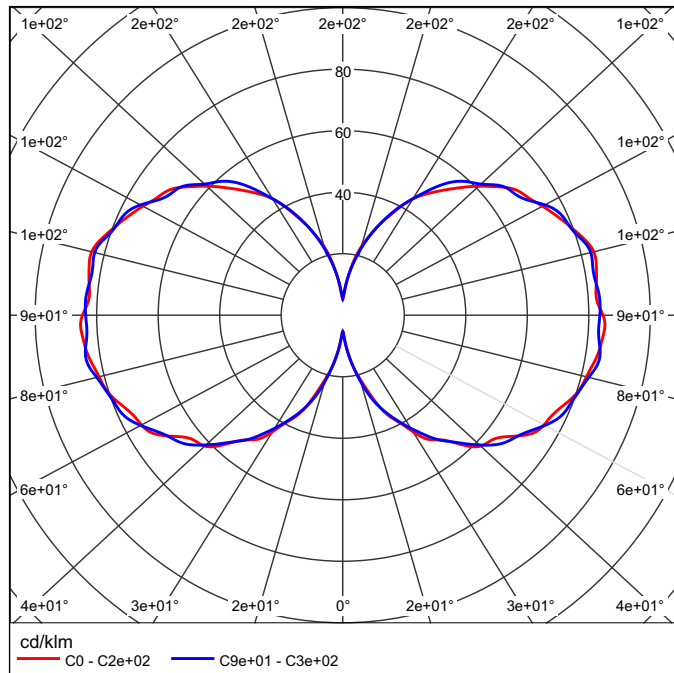
**El Armazón NO es proporcionado por Prommsa.**

> Utilice Concreto de buena calidad.

> Vibre el Concreto para evitar cavidades en el vaciado.

> La forma de armazón puede variar según condiciones.

CURVA CDL Polar (cd/klm)



ISOLÍNEAS (Lx), 4925 Lm, 40W @ 3000°K

