



PRODUCCIONES MULTIPLES MODERNAS S.A.

Carretera a Reynosa Km.12 Guadalupe, N.L. México
Tel: +52 (81) 83-26-16-58 y 46, C.P. 67195
www.prommsa.com.mx twitter.com/PROMMSA



IMPORTANTE: Este producto debe ser instalado por Especialistas con Experiencia en Instalaciones Herméticas

MANUAL DE INSTALACIÓN Y OPERACIÓN
Información importante
¡Lea y guarde este manual!
PRECAUCIÓN: Antes de instalar o usar este producto, lea cuidadosamente las instrucciones

MACH38 B2ble (V) 9LED AI FPI 2x(9/18)

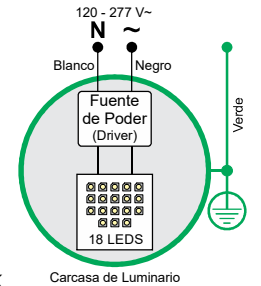


Uso: en Exteriores / Interiores, NO SUMERGIBLE.
Protección: IP64
Montaje: Mediante Bracket, Doble salida de Luz.
Material: Fundición de Aluminio totalmente maquinado.
Viseras: Recta 0° (corta), Snoot (larga), Corte 45° (Seleccionar).
Difusor: Cristal termotemplado.
Tornillería: Acero Inox.
Empaque: Aro sello (O-Ring) Silicón vulcanizado.
Acabado: Pintura electrostática (poliéster).
Colores lisos: Negro, blanco y plata.
Colores texturizados: Negro, blanco, plata y café.
Potencia Total máxima: 36 W
Lámparas por salida: 9 LEDES de 1 ó 2 W c/u; 18 W
Flujo Lum Teórico por salida 9 W: 963 Lm @3000°K; 1251 Lm @4000°K
Flujo Lum Teórico por salida 18 W: 1779 Lm @3000°K; 2312 Lm @4000°K
Ópticas: 11°, 29°, 46° y elíptica (14°-44°).
LED white: 2700°K, 3000°K, 4000°K, 5000°K.
LED Color: Green, Cyan, Blue, Roya Blue, Red, Red-Orange, Amber.
Fuente de Poder: Interna (Driver).

Características Eléctricas Nominales: Voltaje: 120 - 277 V~ Frecuencia: 60 Hz
Contenido de Caja: Luminario para fijar en muro, Cable Eléctrico, Tornillería.

Modelo: JM 38 L 46

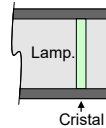
DIAGRAMA ELÉCTRICO, 36 W



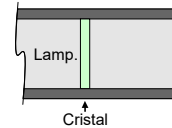
IMPORTANTE
NO ABRA EL LUMINARIO
Este es sellado en Fábrica

SELECCIÓN DE VISERA: Recta 0° (corta), Snoot (larga), Corte 45°

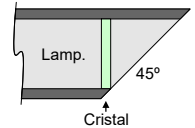
Recta a 0°



Tipo SNOOT



Corte a 45°



PRECAUCIÓN: Antes de instalar este producto, vea la sección: CONEXIONES ELÉCTRICAS. Si el cordón de alimentación es dañado, debe ser reemplazado por el fabricante o personal calificado para evitar riesgo.

INSTALACIÓN:

- Haga una prueba en operación, para determinar la posición.
- Canalice en forma adecuada.
- Haga las conexiones eléctricas en forma correcta.
- Compruebe compatibilidad de Voltaje, W.
- Instale el Canope (incluido), en la caja eléctrica.
- Utilice línea de tierra física.
- Pruebe el sistema.

RECOMENDACIONES:

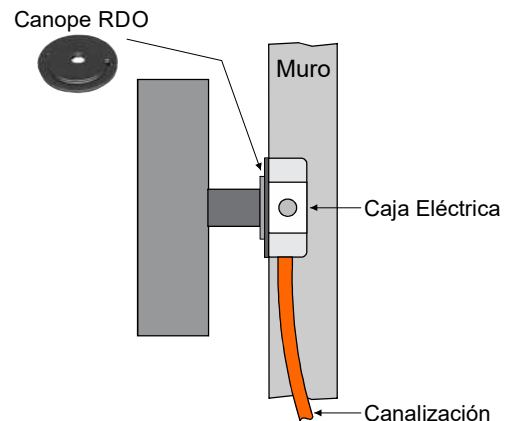
No use silicón u otro sellador en la Visera del luminario, solo ajústela con cuidado, es importante que el Empaque Aro-Sello (O-Ring) se mantenga en posición correcta. Finalmente coloque los tornillos laterales, NO APRIETE DEMASIADO. Es importante mantener la hermeticidad de la instalación.

MANTENIMIENTO:

PRECAUCIÓN: Antes de dar mantenimiento al luminario, asegurese de que esté desenergizado.

Limpie periódicamente el vidrio y la tapa para conservar la óptima capacidad lumínica, aún una ligera capa de polvo afectará el rendimiento del luminario.

MONTAJE: BRACKET Doble Salida.



CONEXIONES ELÉCTRICAS UTILICE LA PROTECCIÓN SEÑALADA

- Pasos para proteger las conexiones.
- Unión por grapa de presión
 - Forro termo-contractil
 - Forro térmico [Fibra de vidrio]



IMPORTANTE: La Hermeticidad depende de la Calidad de la Instalación; Ensamblajes Mecánicos NO herméticos ANULARÁN LA GARANTÍA DEL PRODUCTO